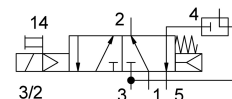
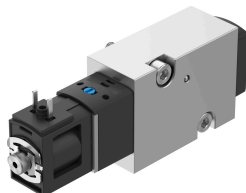


# Elektromagnetický ventil VSNC-FKA-M32C-RD-G18-1C1-S

Číslo dielu: 8166612

FESTO



## Údajový list

Charakteristický znak	Hodnota
Funkcia ventilu	3/2 zatvorený monostabilný Zamenené prípojky
Spôsob ovládania	elektrický
Konštrukčná šírka	25.5 mm
Normálny menovitý prietok	400 l/min
Pneumatický pracovný prípoj	Prípojovací obrazec NAMUR
Prevádzkové napätie	24V DC
Prevádzkový tlak	0.25 MPa...0.8 MPa 2.5 bar...8 bar
Konštrukcia	Piestový posúvač s tesniacim krúžkom
Spôsob návratu do základnej polohy	mechanická pružina pneumatická pružina
Druh krytia	IP65
Funkcia odvetrávania	je možné škrtenie
Princíp tesnenia	mäkký
Montážna poloha	ľubovoľná
Zodpovedá norme	VDI/VDE 3845 (NAMUR)
Pomocné ručné ovládanie	s aretáciou
Spôsob riadenia	nepriamo riadený
Napájanie riadiacim vzduchom	interný
Smer prietoku	nereverzibilné
Prekrytie	pozitívne prekrytie
Hodnota b	0.3
Hodnota C	2.1 000022
Normálny menovitý prietok, spätné vedenie odvetrávania 4->3	100 l/min
Čas vypnutia	50 ms
Čas zapnutia	50 ms
Doba zopnutia	100%
Parametre cievky	24 V DC: 2,4 W
Prevádzkové médium	Stlačený vzduch podľa ISO 8573-1:2010 [7:4:4]
Poznámka o prevádzkovom/riadiacom médiu	Prevádzka s mazaním možná (potrebná pri ďalšej prevádzke)
Trieda odolnosti proti korózii KBK	1- Nízke nároky na odolnosť proti korózii

Charakteristický znak	Hodnota
Zhoda s LABS	VDMA24364 zóna III
Skladovacia teplota	-20 °C...60 °C
Teplota média	-20 °C...50 °C
Teplota okolia	-20 °C...50 °C
Hmotnosť výrobku	220 g
Elektrický prípoj	Tvar C
Spôsob upevnenia	s priechodným otvorom
Prípoj " "dýchacieho" " otvoru	nezvedený
Pneumatický prípoj 1	G1/8
Pneumatický prípoj 2	Pripojovací obrazec NAMUR
Pneumatický prípoj 3	G1/8
Pneumatický prípoj 4	Pripojovací obrazec NAMUR
Pneumatický prípoj 5	G1/8
Pokyny k materiálu	V zhode s RoHS
Materiál veka	Zosílený PA
Materiál tesnení	NBR
Materiál telesa	Hliníková tvárna zliatina
Materiál pomocného ručného ovládania	PA-zosílený
Materiál piesta	Hliníková tvárna zliatina
Materiál skrutiek	nehrdzavejúca vysokolegovaná oceľ