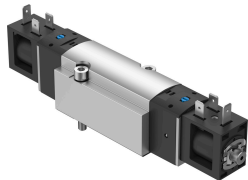


# Elektromagnetický ventil VSVA-BK-P53E-D-D1-1B2

Číslo dielu: 8166595

FESTO



## Údajový list

Charakteristický znak	Hodnota
Funkcia ventilu	5/3 odvetraný
Spôsob ovládania	elektrický
Konštrukčná šírka	38 mm
Veľkosť ventilu	42 mm
Normálny menovitý prietok	1200 l/min
Pneumatický pracovný prípoj	Prípojovacia doska veľkosti 1 podľa ISO 5599-1
Prevádzkové napätie	24V DC
Prevádzkový tlak	0.3 MPa...0.8 MPa 3 bar...8 bar
Konštrukcia	Piestový posúvač s tesniacim krúžkom
Spôsob návratu do základnej polohy	mechanická pružina
Druh krytia	IP65 so zásuvkou podľa IEC 60529
Menovitá šírka	6.3 mm
Rozmer rastra	43 mm
Funkcia odvetrávania	je možné škrtenie
Princíp tesnenia	mäkký
Montážna poloha	ľubovoľná
Zodpovedá norme	ISO 5599-1
Pomocné ručné ovládanie	s aretáciou tlačidlom
Kód ISO	157
Spôsob riadenia	nepriamo riadený
Napájanie riadiacim vzduchom	interný
Smer prietoku	nereverzibilné
Prekrytie	negatívne prekrytie
Indikácia stavu signálu	s príslušenstvom
Hodnota b	0.26
Hodnota C	5.63 000022
Prietok ventilu	1289 l/min
Prietokový ventil na doske pre samostatné pripojenie	1289 l/min

Charakteristický znak	Hodnota
Prietokový ventil, pneumaticky zrežazený	1283 l/min
Čas vypnutia	37.4 ms
Čas zapnutia	12.4 ms
Čas spínania o	18.9 ms
Doba zopnutia	100%
Max. kladný skúšobný impulz pri 0 signáli	2500 ľs
Max. negatívny skúšobný impulz pri 1 signále	1100 ľs
Menovité prevádzkové napätie DC	24 V
Parametre cievky	24 V DC: 3,3 W
Prípustné výkyvy napätia	+/- 10 %
Prevádzkové médium	Stlačený vzduch podľa ISO 8573-1:2010 [7:4:4]
Poznámka o prevádzkovom/riadiacom médiu	Prevádzka s mazaním možná (potrebná pri ďalšej prevádzke)
Odolnosť proti vibráciám	Test použitia pre transport so stupňom 2 podľa FN 942017-4 a EN 60068-2-6
Odolnosť proti nárazom	Test nárazov so stupňom intenzity 2 podľa FN 942017-5 a EN 60068-2-27
Trieda odolnosti proti korózii KBK	1- Nízke nároky na odolnosť proti korózii
Zhoda s LABS	VDMA24364 zóna III
Teplota média	-5 °C...50 °C
Riadiace médium	Stlačený vzduch podľa ISO 8573-1:2010 [7:4:4]
Teplota okolia	-5 °C...50 °C
Max. ťahovací moment pre upevnenie ventilov	5 Nm
Hmotnosť výrobku	402 g
Elektrický prípoj	Tvar B podľa priemyselného štandardu (11 mm)
Spôsob upevnenia	na prípojovací dosku
Prípoj " "dýchacieho" " otvoru	nezvedený
Pneumatický prípoj 1	Prípojovacia doska veľkosti 1 podľa ISO 5599-1
Pneumatický prípoj 2	Prípojovacia doska veľkosti 1 podľa ISO 5599-1
Pneumatický prípoj 3	Prípojovacia doska veľkosti 1 podľa ISO 5599-1
Pneumatický prípoj 4	Prípojovacia doska veľkosti 1 podľa ISO 5599-1
Pneumatický prípoj 5	Prípojovacia doska veľkosti 1 podľa ISO 5599-1
Pokyny k materiálu	V zhode s RoHS
Materiál tesnení	HNBR NBR
Materiál telesa	Hliníková tvárna zliatina
Materiál piestového posúvača	Hliníková tvárna zliatina
Materiál skrutiek	Oceľ, pozinkovaná