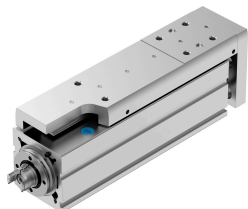


Minisuport EGSC-BS-KF-45-100-3P

Číslo dielu: 8162076

FESTO



Údajový list

Charakteristický znak	Hodnota
Pracovný zdvih	100 mm
Veľkosť	45
Rezerva zdvihu	0 mm
Reverzná vôľa	150 ľm
Priemer vretena	10 mm
Stúpanie vretena	3 000058
Montážna poloha	ľubovoľná
Vedenie	Guličkové obežné vedenie
Konštrukcia	Elektrický minisuport s pohonom s guličkovou skrútkou
Typ motora	Krokový motor Servomotor
Referencovanie	Pevný doraz, pozitívny Pevný doraz, negatívny Referenčný spínač
Typ vretena	Pohon s guličkovou skrútkou
Snímanie polohy	pre bezdotykové snímače
Max. zrýchlenie	5 m/s ²
Max. rýchlosť	0.18 m/s
Opakovateľná presnosť	±0,015 mm
Doba zopnutia	100%
Trieda odolnosti proti korózii KBK	0 - žiadne nároky na odolnosť proti korózii
Zhoda s LABS	VDMA24364 zóna III
Vhodnosť na výrobu lítium-iónových batérií	Kovy s viac ako 1 % hmotnosti medi, zinku alebo niklu sú z použitia vylúčené. Okrem niklu v oceliach, chemicky poniklovaných plôch, plošných spojov, káblov, elektrických konektorov a cievok.
Trieda čistoty priestoru	Trieda 9 podľa normy ISO 14644-1
Hladina akustického tlaku	55 000007
Druh krytia	IP40
Teplota okolia	0 °C...50 °C
Dynamická nosnosť pevného ložiska	7413 N
Dynamická nosnosť lineárneho vedenia	3240 N
Dynamická nosnosť pohonu s guličkovou skrútkou	3500 N

Charakteristický znak	Hodnota
Max. sila Fy	1314 N
Max. sila Fz	1314 N
Max. moment Mx	8.1 Nm
Max. moment My	7 Nm
Max. moment Mz	7 Nm
Max. radiálna sila na hriadeľ pohonu	180 N
Min. posuvová sila Fx	120 N
Predpísaná hodnota užitočného zaťaženia, vodorovná	12 kg
Predpísaná hodnota užitočného zaťaženia, zvisle	12 kg
Statická nosnosť pohonu s guľčikovou skrútkou	6300 N
Statická nosnosť lineárneho vedenia	5630 N
Hmotnostný moment zotrvačnosti JH pre meter zdvíhu	0.04918 000018
Hmotnostný moment zotrvačnosti JL na kg užitočného zaťaženia	0.0028 000018
Hmotnostný moment zotrvačnosti JO	0.01045 000018
Posuvová konštanta	3 000058
Statická nosnosť pevného ložiska	3966 N
Referenčná životnosť	5000 km
Interval údržby	Mazanie na celú dobu životnosti
Pohybovaná hmotnosť pri zdvíhu 0 mm	212 g
Nárast pohybovanej hmotnosti na 10 mm zdvíhu	30 g
Hmotnosť výrobku	1237 g
Základná hmotnosť pri zdvíhu 0 mm	608 g
Nárast hmotnosti pri zdvíhu 10 mm	63 g
Spôsob upevnenia	s vnútorným závitom s centrovacím puzdrom s príslušenstvom s valcovým kolíkom
Kód rozhrania akčného člena	V32
Pokyny k materiálu	V zhode s RoHS
Materiál vedenia vozíka	Oceľ pre valivé ložiská
Materiál vodiacej koľajnice	Oceľ pre valivé ložiská
Materiál telesa	Hliníková tvárna zliatina, eloxovaná
Materiál príruby	Hliníková tvárna zliatina, eloxovaná
Materiál piestnej tyče	nehrdzavejúca vysokolegovaná oceľ
Materiál vozíka	Hliníková tvárna zliatina, eloxovaná
Materiál matice vretena	Oceľ pre valivé ložiská
Materiál vretena	Oceľ pre valivé ložiská