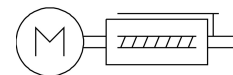
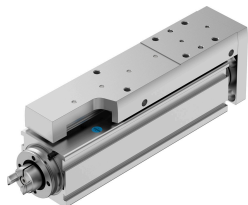


# Minisuport EGSC-BS-KF-25-50-2P

Číslo dielu: 8162070

FESTO



## Údajový list

Charakteristický znak	Hodnota
Pracovný zdvih	50 mm
Veľkosť	25
Rezerva zdvihu	0 mm
Reverzná vôľa	150 ľm
Priemer vretena	6 mm
Stúpanie vretena	2 000058
Montážna poloha	ľubovoľná
Vedenie	Guličkové obežné vedenie
Konštrukcia	Elektrický minisuport s pohonom s guličkovou skrútkou
Typ motora	Krokový motor Servomotor
Referencovanie	Pevný doraz, pozitívny Pevný doraz, negatívny Referenčný spínač
Typ vretena	Pohon s guličkovou skrútkou
Snímanie polohy	pre bezdotykové snímače
Max. zrýchlenie	5 m/s <sup>2</sup>
Max. rýchlosť	0.133 m/s
Opakovateľná presnosť	±0,015 mm
Doba zopnutia	100%
Trieda odolnosti proti korózii KBK	0 - žiadne nároky na odolnosť proti korózii
Zhoda s LABS	VDMA24364 zóna III
Vhodnosť na výrobu lítium-iónových batérií	Kovy s viac ako 1 % hmotnosti medi, zinku alebo niklu sú z použitia vylúčené. Okrem niklu v oceliach, chemicky poniklovaných plôch, plošných spojov, káblov, elektrických konektorov a cievok.
Trieda čistoty priestoru	Trieda 9 podľa normy ISO 14644-1
Hladina akustického tlaku	45 000007
Druh krytia	IP40
Teplota okolia	0 °C...50 °C
Dynamická nosnosť pevného ložiska	2810 N
Dynamická nosnosť lineárneho vedenia	1310 N
Dynamická nosnosť pohonu s guličkovou skrútkou	1900 N

Charakteristický znak	Hodnota
Max. sila Fy	669 N
Max. sila Fz	669 N
Max. moment Mx	2 Nm
Max. moment My	2.1 Nm
Max. moment Mz	2.1 Nm
Max. radiálna sila na hriadeľ pohonu	30 N
Min. posuvová sila Fx	20 N
Predpísaná hodnota užitočného zaťaženia, vodorovná	2 kg
Predpísaná hodnota užitočného zaťaženia, zvisle	2 kg
Statická nosnosť pohonu s guľčikovou skrútkou	2800 N
Statická nosnosť lineárneho vedenia	2440 N
Hmotnostný moment zotrvačnosti JH pre meter zdvíhu	0.00529 000018
Hmotnostný moment zotrvačnosti JL na kg užitočného zaťaženia	0.00101 000018
Hmotnostný moment zotrvačnosti JO	0.00087 000018
Posuvová konštanta	2 000058
Statická nosnosť pevného ložiska	1340 N
Referenčná životnosť	5000 km
Interval údržby	Mazanie na celú dobu životnosti
Pohybovaná hmotnosť pri zdvíhu 0 mm	83 g
Nárast pohybovanej hmotnosti na 10 mm zdvíhu	9 g
Hmotnosť výrobku	269 g
Základná hmotnosť pri zdvíhu 0 mm	176 g
Nárast hmotnosti pri zdvíhu 10 mm	19 g
Spôsob upevnenia	s vnútorným závitom s centrovacím puzdrom s príslušenstvom s valcovým kolíkom
Kód rozhrania akčného člena	V20
Pokyny k materiálu	V zhode s RoHS
Materiál vedenia vozíka	Oceľ pre valivé ložiská
Materiál vodiacej koľajnice	Oceľ pre valivé ložiská
Materiál telesa	Hliníková tvárna zliatina, eloxovaná
Materiál príruby	Hliníková tvárna zliatina, eloxovaná
Materiál piestnej tyče	nehrdzavejúca vysokolegovaná oceľ
Materiál vozíka	Hliníková tvárna zliatina, eloxovaná
Materiál matice vretena	Oceľ pre valivé ložiská
Materiál vretena	Oceľ pre valivé ložiská