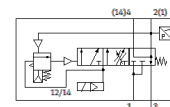
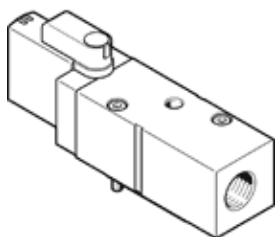


Pomalo nábehový ventil VABF-S6-1-P5A4S1S-G12-1T1L-PZ

číslo dielca: 8161611

FESTO



údajový list

charakteristický znak	Hodnota
Max. pozitívny testovací impulz s logikou 0	2.000 µs
Max. negatívny testovací impulz s logikou 1	1.200 µs
Šírka	42 mm
Dĺžka	107,3 mm
Sieťový modul	41 mm
Veľkosť ventilu	40 mm
Odolnosť proti vibráciám	Skúška použitia v doprave na úrovni 2 podľa FN 942017-4 a EN 60068-2-6
Pevnosť proti otrasom	Test proti otrasom na úrovni 2 podľa FN 942017-5 a EN 60068-2-27
Typ ovládania	elektrický
Princíp tesnenia	mäkký
montážna poloha	ľubovoľný
Ručné pomocné ovládanie	s aretáciou samoresetujúce pomocou elektrického riadiaceho signálu
Konštrukčné vyhotovenie	piestové šupátko
spôsob návratnosti	mechanická pružina
Druh riadenia	predregulovaný
napájanie riadiacim vzduchom	interný
Smer prúdenia	nereverzibilný
Funkcia ventilu	Nárast tlaku Odvetranie
Funkcia spínacieho prvku	Otvárač
Prekrytie	Negatívne prekrytie
Upozornenie pre nútenú dynamizáciu	Frekvencia zopnutia minimálne 1/mesiac
Zobrazenie stavu signálu	Žltá LED, ovládanie ventilu Zelená LED, tlakový spínač, odvetraný stav
Snímanie spínacej polohy	Cez tlakový spínač, odvetraný stav
Pracovný tlak Mpa	0,2 ... 1 MPa
Pracovný tlak	2 ... 10 bar
Riadiaci tlak Mpa	0,2 ... 1 MPa
Riadiaci tlak	2 ... 10 bar
Prepínací tlak	nenastaviť. Bod prepnutia medzi 50 - 75 % pracovného tlaku
Štandardný prietok pre prevzdušnenie	3.000 l/min
Štandardný prietok pre odvzdušnenie	3.300 l/min
Spínacia doba	100 %
Menovité prevádzkové napätie DC	24 V
Charakteristická hodnota cievky	24 V DC: 1,6 W
Dovolená odchýlka napätia	+/- 10 %
Pracovné médium	Stlačený vzduch podľa ISO8573-1:2010 [7:4:4]
Poznámka k ovládaciemu a riadiacemu médiu	Nie je možná prevádzka s mazaním
Trieda odolnosti proti korózii KBK	0 - Bez zaťaženia koróziou
LABS - konformita	VDMA24364 - zóna III
Teplota skladovania	-20 ... 60 °C
Teplota média	-5 ... 50 °C
Relatívna vlhkosť vzduchu	max. 90 % pri 40 °C
Spôsob ochrany	IP65

charakteristický znak	Hodnota
Riadiace médium	Stlačený vzduch podľa ISO8573-1:2010 [7:4:4]
Teplota okolia	-5 ... 50 °C
Hmotnosť výrobku	466 g
Elektrické ovládanie	Multi pól
Elektrická prípojka	Plug-in
Prípojka snímača	Zástrčka 3-pólový M12x1
Typ upevnenia	na prípojnú dosku
Pneumatická prípojka 3	G1/2
Materiálový údaj	zhoda s RoHS
Materiál tesnení	HNBR NBR
Materiál telesa	Hliníková tvárna zliatina
Materiál skrutiek	Oceľ, pozinkovaná