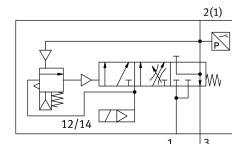


Pomalo nábehový ventil VABF-S6-1-P5A4S2S-G12-1T1L-PZ

Číslo dielu: 8161610

FESTO



Údajový list

Charakteristický znak	Hodnota
Max. kladný skúšobný impulz pri 0 signáli	2000 ľs
Max. negatívny skúšobný impulz pri 1 signále	1200 ľs
Šírka	42 mm
Dĺžka	107.3 mm
Rozmer rastra	41 mm
Veľkosť ventilu	40 mm
Odolnosť proti vibráciám	Test použitia pre transport so stupňom 2 podľa FN 942017-4 a EN 60068-2-6
Odolnosť proti nárazom	Test nárazov so stupňom intenzity 2 podľa FN 942017-5 a EN 60068-2-27
Spôsob ovládania	elektrický
Princíp tesnenia	mäkký
Montážna poloha	ľubovoľná
Pomocné ručné ovládanie	s aretáciou so samočinným návratom do základnej polohy pomocou elektrického riadiaceho signálu
Konštrukcia	Piestový posúvač
Spôsob návratu do základnej polohy	mechanická pružina
Spôsob riadenia	nepriamo riadený
Napájanie riadiacim vzduchom	externé
Smer prietoku	nereverzibilné
Funkcia ventilu	Nábeh tlaku Odvzdušnenie
Funkcia spínacieho prvku	Rozpínač
Prekrytie	negatívne prekrytie
Pokyny k nútenej dynamizácii	Spínacia frekvencia min. 1/mesiac
Indikácia stavu signálu	Žltá LED dióda, ovládanie ventilov Zelená LED dióda, tlakový spínač, stav po odvzdušení
Snímanie spínacej polohy	pomocou tlakového spínača, stav po odvzdušení
Prevádzkový tlak	0.2 MPa...1 MPa 2 bar...10 bar
Riadiaci tlak	0.2 MPa...1 MPa 2 bar...10 bar

Charakteristický znak	Hodnota
Prepínací tlak	nenastaviteľné Prepínací bod medzi 50 - 75 % prevádzkového tlaku
Normálny menovitý prietok, natlakovanie	3000 l/min
Normálny menovitý prietok odzdušňovania	3300 l/min
Doba zopnutia	100%
Menovité prevádzkové napätie DC	24 V
Parametre cievky	24 V DC: 1,6 W
Prípustné výkyvy napätia	+/- 10 %
Prevádzkové médium	Stlačený vzduch podľa ISO 8573-1:2010 [7:4:4]
Poznámka o prevádzkovom/riadiacom médiu	Prevádzka s mazaním nie je možná
Trieda odolnosti proti korózii KBK	0 - žiadne nároky na odolnosť proti korózii
Zhoda s LABS	VDMA24364 zóna III
Skladovacia teplota	-20 °C...60 °C
Teplota média	-5 °C...50 °C
Relatívna vlhkosť vzduchu	max. 90 % pri 40 °C
Druh krytia	IP65
Riadiace médium	Stlačený vzduch podľa ISO 8573-1:2010 [7:4:4]
Teplota okolia	-5 °C...50 °C
Hmotnosť výrobku	466 g
Elektrické ovládanie	Multipól
Elektrický prípoj	Plug-in
Prípoj snímača	Zástrčka 3-pin M12x1
Spôsob upevnenia	na prípojovaciu dosku
Pneumatický prípoj 3	G1/2
Pokyny k materiálu	V zhode s RoHS
Materiál tesnení	HNBR NBR
Materiál telesa	Hliníková tvárna zliatina
Materiál skrutiek	Oceľ, pozinkovaná