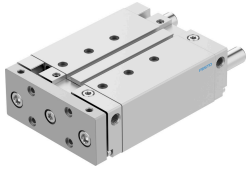


# Vodiaci valec DFM-50-100-B-PPV-A-KF

Číslo dielu: 8161450

FESTO



## Údajový list

Charakteristický znak	Hodnota
Zdvih	100 mm
Priemer piestu	50 mm
Prevádzkový režim jednotky pohonu	Príruba
Tlmenie	pneumatické tlmenie, nastaviteľné na oboch stranách
Montážna poloha	ľubovoľná
Vedenie	Guličkové obežné vedenie
Konštrukcia	Vedenie
Snímanie polohy	pre bezdotykové snímače
Prevádzkový tlak	0.1 MPa...1 MPa 1 bar...10 bar
Spôsob fungovania	dvojčinný
Prevádzkové médium	Stlačený vzduch podľa ISO 8573-1:2010 [7:4:4]
Poznámka o prevádzkovom/riadiacom médiu	Prevádzka s mazaním možná (potrebná pri ďalšej prevádzke)
Trieda odolnosti proti korózii KBK	0 - žiadne nároky na odolnosť proti korózii
Zhoda s LABS	VDMA24364-B1/B2-L
Teplota okolia	-5 °C...60 °C
Energia nárazu v koncových polohách	1 J
Teoretická sila pri 0,6MPa (6 bar, 87 psi), spätný chod	1057 N
Teoretická sila pri 0,6 MPa (6 bar, 87 psi), vysúvanie	1178 N
Alternatívne prípoje	viď obrázok produktu
Pneumatický prípoj	G1/4
Pokyny k materiálu	V zhode s RoHS
Materiál veka	Hliníková tvárna zliatina
Materiál tesnení	NBR
Materiál telesa	Hliníková tvárna zliatina
Materiál piestnej tyče	nehrdzavejúca vysokolegovaná oceľ