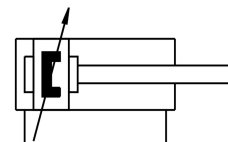
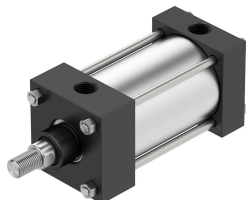


Normalizovaný valec DSNB-N-...-3 1/4" - -

Číslo dielu: 8161114

FESTO



Údajový list

Charakteristický znak	Hodnota
Zdvih	0,0625 "98,9 " .
Priemer piestu	3 1/4 " .
Závit na piestnej tyči	7/8-14 UNF-2A 3/4-16 UNF-2B 3/4-16 UNF-2A 1-14 UNS-2B 1-14 UNS-2A 1 1/4-12 UNF-2A
Tlmenie	elastické tlmiace krúžky/doštičky, obojstranné pneumatické tlmenie, nastaviteľné na oboch stranách bez tlmenia Pneumatické tlmenie, obojstranné, nie nastaviteľné Pneumatické tlmenie vpredu, nie nastaviteľné Pneumatické tlmenie vzadu, nie nastaviteľné Pneumatické tlmenie vpredu, nastaviteľné Pneumatické tlmenie vzadu, nastaviteľné
Montážna poloha	ľubovoľná
Zodpovedá norme	NFPA/T3.6.7
Koniec piestnej tyče	Vonkajší závit Čap s vonkajším závitom Vnútorň závit
Konštrukcia	Piest Piestna tyč Svorník Rúra valca
Snímanie polohy	pre bezdotykové snímače bez

Charakteristický znak	Hodnota
Varianty	Prípoj stlačeného vzduchu, otočený o 180° Prípoj stlačeného vzduchu, otočený o 270° Prípoj stlačeného vzduchu, otočený o 90° Prípoj vzduchu, z boku Príruba na uzatváracom kryte Príruba na ložiskovom kryte Pätkové upevnenie Tlmenie hluku, na oboch stranách Predĺžený vonkajší závit piestnej tyče Predĺžená piestna tyč Priame upevnenie závitom, spredu Upevnenie kyvného oka na uzatváracom kryte Upevnenie otočného čapu na ložiskovom kryte Upevnenie kyvnými čapmi na uzatváracom kryte Kovový stierač Zvýšená priečna sila S nízkym trením Prieběžná piestna tyč Poloha kyvného upevnenia naskrutkovaná Kyvné upevnenie na uzatváracom kryte Kyvná vidlica na uzatváracom kryte Rozperka na strane uzatváracieho krytu Rozperka na oboch stranách Rozperka na strane ložiskového krytu Rozsah teploty 0 do + 150 °C jedostranná piestna tyč
Skrutka na reguláciu polohy	Otočené o 0° Otočené o 90° Otočené o 180° Otočené o 270°
Prevádzkový tlak	0.048 MPa...1 MPa 0.48 bar...10 bar 6.96 000032...145 000032
Spôsob fungovania	dvojčinný
Prevádzkové médium	Stlačený vzduch podľa ISO 8573-1:2010 [7:4:4]
Poznámka o prevádzkovom/riadiacom médiu	Prevádzka s mazaním možná (potrebná pri ďalšej prevádzke)
Trieda odolnosti proti korózii KBK	1- Nízke nároky na odolnosť proti korózii
Zhoda s LABS	VDMA24364 zóna III
Teplota okolia	-20 °C...150 °C
Teplota okolia vo °F	-4 °F...302 °F
Teoretická sila pri 0,6MPa (6 bar, 87 psi), spätný chod	2942 N
Teoretická sila pri 0,6 MPa (6 bar, 87 psi), vysúvanie	3246 N
Spôsob upevnenia	voliteľne: Priame upevnenie závitom s príslušenstvom
Pneumatický prípoj	1/8 NPT 1/4 NPT 3/8 NPT 1/2 NPT
Pokyny k materiálu	V zhode s RoHS
Materiál veka	Hliníková tvárna zliatina, eloxovaná
Materiál tesnení	FPM NBR PUR
Materiál piestnej tyče	Oceľ, tvrdo chrómovaná
Materiál rúry valca	Hliníková tvárna zliatina, hladko eloxovaná