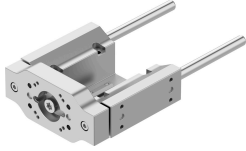


Vodiaca jednotka EAGF-P2-KF-60-

Číslo dielu: 8158150

FESTO



Údajový list

Charakteristický znak	Hodnota
Veľkosť	60
Zdvih	1 mm...500 mm
Reverzná vôľa	0 ľm
Montážna poloha	ľubovoľná
Vedenie	Guličkové obežné vedenie
Konštrukcia	Vedenie
Max. zrýchlenie	25 m/s ²
Max. rýchlosť	1 m/s
Trieda odolnosti proti korózii KBK	0 - žiadne nároky na odolnosť proti korózii
Zhoda s LABS	VDMA24364 zóna III
Druh krytia	IP40
Teplota okolia	0 °C...60 °C
Max. sila Fy	380 N
Max. sila Fy statická	510 N
Max. sila Fz	380 N
Max. sila Fz statická	510 N
Max. moment Mx	20 Nm
Max. statický moment Mx	27 Nm
Max. moment My	15 Nm
Max. statický moment My	20 Nm
Max. moment Mz	15 Nm
Max. statický moment Mz	20 Nm
Síla posuvu	3 N
Pohybovaná hmotnosť pri zdvihu 0 mm	583 g
Základná hmotnosť pri zdvihu 0 mm	1614 g
Nárast hmotnosti pri zdvihu 10 mm	17.8 g
Nárast pohybovanej hmotnosti na 10 mm zdvihu	17.8 g
Ťažisko pohybovanej hmotnosti pri zdvihu 0 mm	31 mm
Prídavok ťažiska pohybovanej hmotnosti na zdvih 10 mm	4.3 mm
Spôsob upevnenia	s vnútorným závitom
Pokyny k materiálu	V zhode s RoHS

Charakteristický znak	Hodnota
Materiál vodiaceho prvku	Popúšťaná oceľ tvrdó chrómované
Materiál telesa	Hliníková tvárna zliatina eloxovaný
Materiál príruby	Hliníková tvárna zliatina eloxovaný