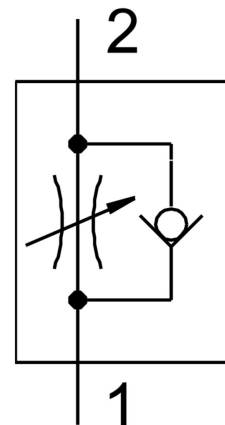


Škrtiaci spätný ventil VFOE-LE-T-R38-Q10-F1A

Číslo dielu: 8157633

FESTO



Údajový list

Charakteristický znak	Hodnota
Funkcia ventilu	Funkcia škrtenia odľukovaného vzduchu so spätným ventilom
Pneumatický prípoj 1	QS-10
Pneumatický prípoj 2	R3/8
Spôsob ovládania	manuálne
Nastavovací prvok	Otočný ovládač s aretáciou
Spôsob upevnenia	možnosť naskrutkovania
Normálny menovitý prietok v smere škrtenia	750 l/min
Normálny menovitý prietok v spätnom smere	700 l/min...1000 l/min
Teplota okolia	-10 °C...60 °C
Materiál telesa	PBT
Ochrana proti výbuchu	Rešpektujte upozornenia v osvedčení Zóna 1 (ATEX) Zóna 2 (ATEX) Zóna 21 (ATEX) Zóna 22 (ATEX)
Montážna poloha	ľubovoľná
Otvor kľúča	21 mm
Schopnosť otáčania	360 stupňov/nie je prípustné trvalé otáčanie
Varianty	Kovy s hlavnou zložkou medi, zinku alebo niklu sa nesmú používať. Výnimky platia pre nikel v oceliach, pre chemicky poniklované plochy, plošné spoje, káble, elektrické konektory a cievky.
Prevádzkový tlak v celom rozsahu teploty	0.02 MPa...1 MPa 0.2 bar...10 bar 2.9 000032...145 000032
Normálny prietok v smere škrtenia 0,6->0 MPa (6->0 bar, 87->0 psi)	1280 l/min
Normálny prietok v spätnom smere 0,6->0 MPa (6->0 bar, 87->0 psi)	1400 l/min...1600 l/min

Charakteristický znak	Hodnota
Prevádzkové médium	Stlačený vzduch podľa ISO 8573-1:2010 [7:4:4]
Poznámka o prevádzkovom/riadiacom médiu	Prevádzka s mazaním možná (potrebná pri ďalšej prevádzke)
Zhoda s LABS	VDMA24364 zóna III
Vhodnosť na výrobu lítium-iónových batérií	Kovy s viac ako 1 % hmotnosti medi, zinku alebo niklu sú z použitia vylúčené. Okrem niklu v oceliach, chemicky poniklovaných plôch, plošných spojov, káblov, elektrických konektorov a cievok.
Trieda čistoty priestoru	Trieda 4 podľa normy ISO 14644-1
Teplota média	-10 °C...60 °C
Hmotnosť výrobku	29.5 g
Pokyny k materiálu	V zhode s RoHS
Materiál veka	PBT
Materiál dynamických tesnení	HNBR
Materiál čapu so závitom	Oceľ, chemicky poniklovaná
Materiál uvoľňovacieho krúžku	PBT
Materiál statických tesnení	NBR