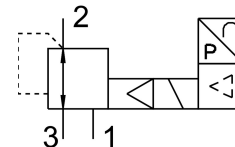


# Proporcionálny tlakový regulačný ventil VPPE-3-1-1/8-6-005-E1-F1A

FESTO

Číslo dielu: 8156421



## Údajový list

Charakteristický znak	Hodnota
Menovitá šírka prívodu tlaku	5 mm
Menovitá šírka odvodu tlaku	2.5 mm
Varianty	Kovy s hlavnou zložkou medi, zinku alebo niklu sa nesmú používať. Výnimky platia pre nikel v oceliach, pre chemicky poniklované plochy, plošné spoje, káble, elektrické konektory a cievky.
Spôsob ovládania	elektrický
Princíp tesnenia	mäkký
Montážna poloha	ľubovoľná najlepšia pozícia je v stoji
Konštrukcia	nepriamo riadený membránový regulačný ventil
Odolnosť proti skratu	pre všetky elektrické prípoje
Bezpečnostné upozornenie	Bezpečnostná poloha VPPE: Pri prerušení napájacieho kábla zostáva zachovaný výstupný tlak (bez neregulácie).
Ochrana proti prepólovaniu	pre všetky elektrické prípoje
Spôsob návratu do základnej polohy	mechanická pružina
Spôsob riadenia	nepriamo riadený
Funkcia ventilu	3-cestný proporcionálny tlakový regulačný ventil
Typ indikácie	LED displej 3-miestny
Rozsah regulácie tlaku	0.006 MPa...0.6 MPa 0.06 bar...6 bar
Vstupný tlak 1	6 bar...8 bar 0.6 MPa...0.8 MPa
Max. tlaková hysteréza	0.003 MPa 0.03 bar 0.435 000032
Normálny menovitý prietok	800 l/min
Rozsah prevádzkového napätia DC	21.6 V...26.4 V
Max. spotreba prúdu	160 mA
Doba zopnutia	100%
Max. spotreba elektrickej energie	4.2 W
Zvyškové vlnenie	10 %
Spínací výstup	PNP
Rozsah signálu analógového výstupu	1 - 5 V

Charakteristický znak	Hodnota
Rozsah signálu analógového vstupu	0 - 5 V
Prevádzkové médium	Stlačený vzduch podľa ISO 8573-1:2010 [7:4:4] Inertné plyny
Poznámka o prevádzkovom/riadiacom médiu	Prevádzka s mazaním nie je možná
Povolenie	RCM Mark c UL us - Listed (OL)
Značka KC	KC-EMV
Značka CE (pozri prehlásenie o zhode)	podľa smernice EU-EMV podľa smernice EÚ RoHS
Značka UKCA (pozri prehlásenie o zhode)	podľa predpisov UK RoHS pre EMV podľa predpisov UK RoHS
Orgán, ktorý vydáva certifikát	UL E322346
Trieda odolnosti proti korózii KBK	2- mierne nároky na odolnosť proti korózii
Zhoda s LABS	VDMA24364-B2-L
Vhodnosť na výrobu lítium-iónových batérií	Kovy s viac ako 1 % hmotnosti medi, zinku alebo niklu sú z použitia vylúčené. Okrem niklu v oceliach, chemicky poniklovaných plôch, plošných spojov, káblov, elektrických konektorov a cievok.
Trieda čistoty priestoru	Trieda 4 podľa normy ISO 14644-1
Teplota média	10 °C...50 °C
Druh krytia	IP65
Teplota okolia	0 °C...60 °C
Hmotnosť výrobku	390 g
Linearita	1 000098
Hysteréza	0.5 000098
Reprodukovateľnosť	0.5 000098
Celková presnosť	1,25 %FS
Teplotný koeficient	0.04 000001
Elektrický prípoj	5-pin M12 Zástrčka
Spôsob upevnenia	s priechodným otvorom
Pneumatický prípoj 1	G1/8
Pneumatický prípoj 2	G1/8
Pneumatický prípoj 3	G1/8
Pokyny k materiálu	V zhode s RoHS
Materiál telesa	Hliník, s práškovitou povrchovou úpravou