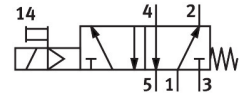


# Ventil VOFC-L-M52-MY-G14-F19A

Číslo dielu: 8155960

FESTO



## Údajový list

| Charakteristický znak                                      | Hodnota  |
|--|--|
| Funkcia ventilu  | 5/2 monostabilný   |
| Spôsob ovládania   | elektrický   |
| Konštrukčná šírka  | 40 s   |
| Štandardný menovitý prietok (normalizovaný podľa DIN 1343) | 1030 l/min   |
| Pneumatický pracovný prípoj                                | G1/4   |
| Prevádzkový tlak   | 0.25 MPa...0.8 MPa<br>2.5 bar...8 bar<br>36.25 psi...116 psi       |
| Konštrukcia  | Piestový posúvač   |
| Spôsob návratu do základnej polohy                         | mechanická pružina   |
| Druh krytia  | IP65   |
| Menovitá šírka   | 6 s  |
| Princíp tesnenia   | mäkký  |
| Montážna poloha  | ľubovoľná  |
| Pomocné ručné ovládanie                                    | s aretáciou  |
| Spôsob riadenia  | nepriamo riadený   |
| Napájanie riadiacim vzduchom                               | interný  |
| Smer prietoku  | nereverzibilné   |
| Prietok Kv, natlakovanie                                   | 1.08 m <sup>3</sup> /h   |
| Prietok Kv odvodušňovanie                                  | 1.08 m <sup>3</sup> /h   |
| Normálny menovitý prietok 2-3                              | 978 l/min  |
| Čas vypnutia   | 22 ms  |
| Čas zapnutia   | 26 ms  |
| Ochrana proti výbuchu                                      | Zóna 1 (ATEX)<br>Zóna 2 (ATEX)<br>Zóna 21 (ATEX)<br>Zóna 22 (ATEX) |
| Prevádzkové médium   | Stlačený vzduch podľa ISO 8573-1:2010 [7:2:2]                      |
| Triada odolnosti proti korózii KBK                         | 4 - mimoriadne silné namáhanie koróziou                            |
| Zhoda s LABS   | VDMA24364 zóna III   |
| Teplota média  | -25 °C...60 °C   |
| Teplota okolia   | -25 °C...60 °C   |
| Hmotnosť výrobku   | 520 g  |

| <b>Charakteristický znak</b> | <b>Hodnota</b>       |
|------------------------------|----------------------|
| Pneumatický přípoj 1         | G1/4                 |
| Pneumatický přípoj 2         | G1/4                 |
| Pneumatický přípoj 3         | G1/4                 |
| Pneumatický přípoj 4         | G1/4                 |
| Pneumatický přípoj 5         | G1/4                 |
| Pokyny k materiálu           | V zhode s RoHS       |
| Materiál tesnení             | NBR                  |
| Materiál telesa              | Ematalizovaný hliník |