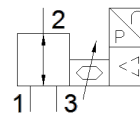
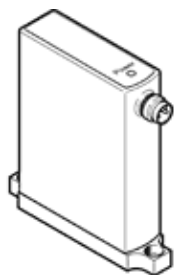


# Proporcionálny tlakový regulačný ventil VEAA-B-3-D9-F-V2-1R1

číslo dielca: 8153643

FESTO



## údajový list

| charakteristický znak                          | Hodnota   |
|--|---|
| Funkcia ventilu                                | 3-cestný-proporcionálny-tlakový-regulačný-ventil              |
| Druh riadenia                                  | priamo  |
| spôsob návratnosti                             | mechanická pružina  |
| Typ ovládania                                  | elektrický  |
| montážna poloha                                | ľubovoľný   |
| Princíp tesnenia                               | mäkký   |
| Teplota okolia                                 | 0 ... 50 °C   |
| Teplota média                                  | 5 ... 50 °C   |
| Teplota skladovania                            | -20 ... 70 °C   |
| Rozmery Š x D x V                              | 15 mm x 61 mm x 66 mm   |
| Pneumatická prípojka 1                         | Príruba   |
| Pneumatická prípojka 2                         | Príruba   |
| Pneumatická prípojka 3                         | Príruba   |
| Materiál tesnení                               | NBR   |
| Typ upevnenia                                  | s priebežným vŕtaním<br>s príslušenstvom<br>Voliteľný:        |
| Vstupný tlak 1 MPa                             | 0 ... 1,1 MPa   |
| Vstupný tlak 1                                 | 0 ... 11 bar  |
| Vstupný tlak 1 psi                             | 0 ... 159,5 psi   |
| Výstupný tlak 2                                | 0,003 ... 0,6 MPa<br>0,03 ... 6 bar<br>0,435 ... 87 psi       |
| Štandardný menovitý prietok                    | ≥ 10 l/min  |
| Štandardný nominálny prietok 2-3               | ≥ 6 l/min   |
| Chyba linearity FS                             | 0,5 %   |
| Opakovateľná presnosť v ± %FS                  | 0,4 %FS   |
| Hysterézia FS                                  | 0,25 %FS  |
| Teplotný koeficient                            | 0,05 %/K  |
| Absolútna presnosť v ± %FS pri izbovej teplote | 0,75 %FS  |
| Hmotnosť výrobku                               | 55 g  |
| Pracovné médium                                | Stlačený vzduch podľa ISO8573-1:2010 [7:4:4]<br>Inertné plyny |
| Poznámka k ovládaciemu a riadiacemu médiu      | Nie je možná prevádzka s mazaním                              |
| Spôsob ochrany                                 | IP65  |
| Osvedčenie                                     | RCM Mark  |
| KC značka                                      | KC-EMV  |
| CE-Značka (pozri prehlásenie o zhode)          | podľa smernice EU-EMV<br>podľa EU-RoHS-RL                     |
| UKCA-značenie (pozri prehlásenie o zhode)      | podľa UK predpisov pre EMC<br>podľa UK RoHS predpisov         |
| Materiálový údaj                               | zhoda s RoHS  |
| LABS - konformita                              | VDMA24364 - zóna III  |
| Trieda odolnosti proti korózii KBK             | 2 - Mierne zaťaženie koróziou                                 |
| Rozsah pracovného napätia DC                   | 19 ... 29 V   |
| Menovité prevádzkové napätie DC                | 24 V  |

| charakteristický znak            | Hodnota  |
|----------------------------------|--|
| Činiteľ zvlnenia                 | 10 %   |
| Požadovaná hodnota               | 0 - 5 V  |
| Rozsah signálu, analógový výstup | 1 - 5 V  |
| presnosť, analógový výstup FS    | 2 %FS  |
| Maximálny elektrický príkon      | 1 W  |
| Ochrana proti prepólovaniu       | pre všetky elektrické prípojky                     |
| Odolnosť voči skratu             | pre všetky elektrické prípojky                     |
| Bezpečnostné pokyny              | Bezpečnostná poloha VEAA/VEAB                      |
| Typ zobrazenia                   | LED  |
| Elektrická prípojka              | 4-pólový<br>M8x1<br>Zástrčka<br>podľa EN 60947-5-2 |
| Materiál telesa                  | PA - zosilnený                                     |