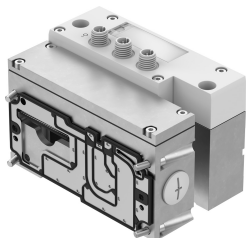


# Napojenie pneumatiky VABA-S6-1-X2-3V-CB-AL

Číslo dielu: 8152438

FESTO



## Údajový list

Charakteristický znak	Hodnota
Pripojenie ventilových terminálov	Typ 44, VTSA
Diagnostika	Prerušenie vodiča na jednu ventilovú cievku Skrat, ventily Podpätie, ventily
Max. počet ventilových pozícií	12 pri bistabilných ventiloch 24 pri monostabilných ventiloch
LED displeje	1 centrálna diagnostika 3 napájanie záťaže Stav kanálu na ventiloch
Parametrizácia	Failsafe na každý kanál Vynútenie na každý kanál Idle Mode na každý kanál Monitorovanie modulu
Istenie (skrat)	interné elektronické istenie na ventilový výstup
Rozsah prevádzkového napätia DC	21.6 V...26.4 V
Vlastný príkon pri menovitom prevádzkovom napätí	Typ. 11 mA (prevádzkové napájanie elektroniky) typ. 45 mA (záťažové napájanie ventilov)
Max. napájanie prúdom na kanál	0,2 A
Max. celkový prúd na modul	6 A
Menovité prevádzkové napätie DC	24 V
Elektrická izolácia kanálu od vnútornej zbernice	áno
Trieda odolnosti proti korózii KBK	0 - žiadne nároky na odolnosť proti korózii
Zhoda s LABS	VDMA24364-B1/B2-L
Druh krytia	IP65 NEMA 4
Teplota okolia	-5 °C...50 °C
Hmotnosť výrobku	1388 g
Elektrické ovládanie	Prevádzková zbernica
Elektrický prípoj	3x M12x1, kódovanie A 5-pin Zástrčka cez CPX
Pokyny k materiálu	V zhode s RoHS
Materiál veka	PA
Materiál telesa	Hliníkový tlakový odliatok