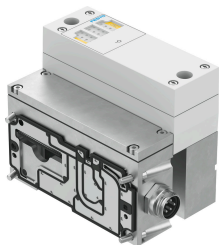


Napojenie pneumatiky VABA-S6-1-X2-F1-CB2-AL

Číslo dielu: 8152435

FESTO



Údajový list

| Charakteristický znak | Hodnota |
|--|---|
| Odolnosť proti vibráciám | Test použitia pre transport so stupňom 2 podľa FN 942017-4 a EN 60068-2-6 |
| Odolnosť proti nárazom | Test nárazov so stupňom intenzity 2 podľa FN 942017-5 a EN 60068-2-27 |
| Pripojenie ventilových terminálov | Typ 44, VTSA-F-CB |
| Diagnostika | Prerušenie vodiča na jednu ventilovú cievku Skrat, ventily Podpätie, ventily |
| Max. počet ventilových pozícií | 12 pri bistabilných ventiloch 24 pri monostabilných ventiloch |
| LED displeje | 1 centrálna diagnostika |
| Parametrizácia | Failsafe na každý kanál Vynútenie na každý kanál Idle Mode na každý kanál Monitorovanie modulu |
| Istenie (skrat) | interné elektronické istenie na ventilový výstup |
| Rozsah prevádzkového napätia DC | 21.6 V...26.4 V |
| Vlastný príkon pri menovitom prevádzkovom napätí | Typ. 15 mA pre ventily bez CPX-FVDA-P2 Typ. 25 mA pre elektroniku s CPX-FVDA-P2 |
| Max. napájanie prúdom na kanál | 0,2 A |
| Max. celkový prúd na modul | 2 A |
| Menovité prevádzkové napätie DC | 24 V |
| Elektrická izolácia kanálu od vnútornej zbernice | Áno, pri použití prídavného napájania ventilov |
| Značka CE (pozri prehlásenie o zhode) | podľa smernice EU-EMV podľa smernice EÚ RoHS |
| Značka UKCA (pozri prehlásenie o zhode) | podľa predpisov UK RoHS pre EMV podľa predpisov UK RoHS |
| Trieda odolnosti proti korózii KBK | 0 - žiadne nároky na odolnosť proti korózii |
| Zhoda s LABS | VDMA24364-B1/B2-L |
| Skladovacia teplota | -20 °C...60 °C |
| Druh krytia | IP65 |
| Teplota okolia | -5 °C...50 °C |
| Hmotnosť výrobku | 1576 g |
| Elektrické ovládanie | Prevádzková zbernica |

| Charakteristický znak | Hodnota |
|--|------------------------------|
| Elektrický prípoj ventilu, funkcia | Elektrické napájanie ventilu |
| Elektrický prípoj ventilu, typ prípoja | Zástrčka |
| Elektrický prípoj ventilu, pripojovacia technika | 7/8" okrúhly konektor |
| Elektrický prípoj ventilu, počet pinov/žíl | 5 |
| Elektrický prípoj | cez CPX |
| Pokyny k materiálu | V zhode s RoHS |
| Materiál pripojovacej dosky | Hliníkový tlakový odliatok |
| Materiál veka | PA |
| Materiál tesnení | NBR |
| Materiál skrutiek | Oceľ |