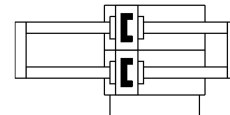
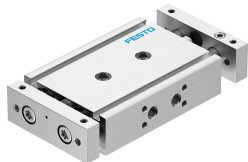


# Dvojpíestový valec DGTZ-GF-25- -J-T-P-A

Číslo dielu: 8150889

FESTO



## Údajový list

Charakteristický znak	Hodnota
Zdvih	101 mm...200 mm
Nastaviteľné rozsahy koncových polôh/dĺžok	10 mm
Priemer piestu	25 mm
Prevádzkový režim jednotky pohonu	Dve príruby
Tlmenie	elastické tlmiace krúžky/doštičky, obojstranné
Montážna poloha	ľubovoľná
Vedenie	Klzné vedenie
Konštrukcia	Vedenie
Snímanie polohy	pre bezdotykové snímače
Prevádzkový tlak	0.12 MPa...0.8 MPa 1.2 bar...8 bar
Spôsob fungovania	dvojičinný
Prevádzkové médium	Stlačený vzduch podľa ISO 8573-1:2010 [7:4:4]
Poznámka o prevádzkovom/riadiacom médiu	Prevádzka s mazaním možná (potrebná pri ďalšej prevádzke)
Triada odolnosti proti korózii KBK	1- Nízke nároky na odolnosť proti korózii
Zhoda s LABS	VDMA24364 zóna III
Teplota okolia	-10 °C...80 °C
Energia nárazu v koncových polohách	0,3 Nm
Max. užitočné zaťaženie v závislosti od zdvíhu pri definovanej vzdialenosti xs	25.8 N...27.5 N
Teoretická sila pri 0,6MPa (6 bar, 87 psi), spätný chod	454 N
Teoretická sila pri 0,6 MPa (6 bar, 87 psi), vysúvanie	454 N
Pohybovaná hmotnosť	675 g...1031 g
Pohybovaná hmotnosť pri zdvíhu 0 mm	319 g
Nárast pohybovanej hmotnosti na 10 mm zdvíhu	35.6 g
Hmotnosť výrobku	1680 g...2302 g
Základná hmotnosť pri zdvíhu 0 mm	882 g
Nárast hmotnosti pri zdvíhu 10 mm	71 g
Pneumatický prípoj	G1/8
Pokyny k materiálu	V zhode s RoHS
Materiál veka	Hliníková tvárna zliatina
Materiál tesnení	NBR

<b>Charakteristický znak</b>	<b>Hodnota</b>
Materiál telesa	Hliníková tvárna zliatina, eloxovaná
Materiál piestnej tyče	nehodzavejúca vysokolegovaná oceľ