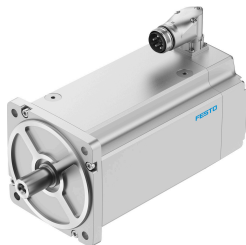


# Servomotor EMMT-AS-190-MK-HS-R3SB

Číslo dielu: 8148375

FESTO



## Údajový list

Charakteristický znak	Hodnota
Teplota okolia	-15 °C...40 °C
Pokyny k teplote okolia	do 80 °C s odľahčením -1,5 % na jeden stupeň Celzia
Max. výška inštalácie	4000 m
Poznámka o max. výške inštalácie	od 1.000 m len s odľahčením od -1,0% na 100 m
Skladovacia teplota	-20 °C...70 °C
Relatívna vlhkosť vzduchu	0 - 90 %
Zodpovedá norme	IEC 60034
Tepelná trieda podľa EN 60034-1	F
Max. teplota vinutia	155 °C
Hodnotiaca trieda podľa EN 60034-1	S1
Monitorovanie teploty	Digitálny prenos teploty motora cez EnDat® 2.2
Konštrukcia motora podľa normy EN 60034-7	IM B5 IM V1 IM V3
Montážna poloha	ľubovoľná
Druh krytia	IP21
Pokyny k druhu krytia	IP21 pre hriadeľ motora bez radiálneho tesnenia hriadeľa IP65 pre hriadeľ motora s radiálnym tesnením hriadeľa IP67 pre teleso motora vrátane pripojovacej techniky
Sústrednosť, súososť, axiálne hádzanie podľa DIN SPEC 42955	N
Kvalita vyváženia	G 2,5
Kľudový moment	<1,0% špičkového momentu otáčania
Životnosť ložiska pri menovitých podmienkach	20000 h
Vyhotovenie hriadeľa, lícované pero	DIN 6885 A 10 x 8 x 45
Kód rozhrania výstupu motora	190B
Elektrický prípoj 1, typ prípoja	Hybridná zástrčka
Elektrický prípoj 1, pripojovacia technika	M40x1
Elektrický prípoj 1, počet pinov/žíl	15
Stupeň znečistenia	2
Pokyny k materiálú	V zhode s RoHS
Trieda odolnosti proti korózii KBK	0 - žiadne nároky na odolnosť proti korózii
Zhoda s LABS	VDMA24364 zóna III

Charakteristický znak	Hodnota
Odolnosť proti vibráciám	v zmysle EN 60068-2-6
Odolnosť proti nárazom	v zmysle EN 60068-2-29 15 g/11 ms podľa EN 60068-2-27
Povolenie	RCM Mark c UL us - Recognized (OL)
Značka CE (pozri prehlásenie o zhode)	podľa smernice EU-EMV smernica EÚ k nízkemu napätiu podľa smernice EÚ RoHS
Značka UKCA (pozri prehlásenie o zhode)	podľa predpisov UK RoHS pre EMV podľa predpisov UK RoHS podľa predpisov UK pre elektrické prevádzkové médiá
Orgán, ktorý vydáva certifikát	UL E342973
Menovité prevádzkové napätie DC	680 V
Spôsob spínania vinutia	Hviezda, vo vnútri
Počet pólových párov	5
Kľudový krútiaci moment	76.7 Nm
Menovitý krútiaci moment	59.1 Nm
Špičkový krútiaci moment	118.3 Nm
Menovité otáčky	1200 1/min
Max. počet otáčok	2163 1/min
Max. počet mechanických otáčok	8000 1/min
Menovitý výkon motora	7427 W
Nepretržitý pokojový prúd	25 A
Menovitý prúd motora	19.2 A
Špičkový prúd	41.5 A
Motorová konštanta	3.08 000039
Konštanta kľudového krútiaceho momentu	3.56 000039
Napäťová konštanta fáza-fáza	215.2 mVmin
Odpor vinutia fáza-fáza	0.285 Ohm
Indukčnosť vinutia fáza-fáza	12.3 000042
Indukčnosť vinutia Ld (fáza)	5.65 000042
Vínutie, priečna indukčnosť Lq (fáza)	6.15 000042
Elektrická časová konštanta	39.6 ms
Tepelná časová konštanta	70 min
Tepelný odpor	0.31 K/W
Meracia príručka	450 x 450 x 30 mm, oceľ
Celkový výstupný krútiaci moment	160 000018
Hmotnosť výrobku	50600 g
Prípustné axiálne zaťaženie hriadeľa	500 N
Prípustné zaťaženie hriadeľa	2530 N
Snímač polohy rotora	Absolútny enkodér, single turn
Označenie výrobcu snímača polohy rotora	ECl 1319
Snímač polohy rotora s absolutne zaznamenateľnými otáčkami	1
Rozhranie snímača polohy rotora	EnDat 22
Princíp merania snímača polohy rotora	indukčný
Max. prevádzkové napätie DC snímača polohy rotora	5 V
Rozsah prevádzkového napätia DC pre snímač polohy rotora	3.6 V...14 V
Kladné hodnoty snímača polohy rotora na jedno otočenie	524288
Rozlíšenie snímača polohy rotora	19 000029
Systémová presnosť snímača polohy rotora pri uhlovom meraní	-65 arcsec...65 arcsec
Prídržný moment brzdy	115 Nm
Prevádzkové napätie DC, brzda	24 V
Spotreba prúdu pre brzdu	2.08 A
Príkion brzdy	50 W

<b>Charakteristický znak</b>	<b>Hodnota</b>
Čas oddelenia brzdy	190 ms
Doba uzavretia brzdy	65 ms
Oneskorenie brzdy DC	12 ms
Max. počet otáčok pri chode naprázdno, brzda	8000 1/min
Hmotnostný moment zotrvačnosti brzdy	50 000018
Spínacie cykly pridržiavacej brzdy	5 mil. prázdnych aktivácií (bez trenia!)
MTTF, čiastkové komponenty	190 rokov, snímač polohy rotora
Energetická účinnosť	ENEFF (CN) / Class 1