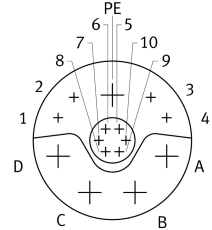
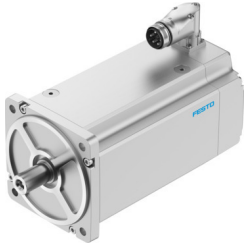


Servomotor EMMT-AS-190-M-HS-R3MY

Číslo dielu: 8148368

FESTO



Údajový list

Charakteristický znak	Hodnota
Teplota okolia	-15 °C...40 °C
Pokyny k teplote okolia	do 80 °C s odľahčením -1,5 % na jeden stupeň Celzia
Max. výška inštalácie	4000 m
Poznámka o max. výške inštalácie	od 1.000 m len s odľahčením od -1,0% na 100 m
Skladovacia teplota	-20 °C...70 °C
Relatívna vlhkosť vzduchu	0 - 90 %
Zodpovedá norme	IEC 60034
Tepelná trieda podľa EN 60034-1	F
Max. teplota vinutia	155 °C
Hodnotiaca trieda podľa EN 60034-1	S1
Monitorovanie teploty	Digitálny prenos teploty motora cez EnDat® 2.2
Konštrukcia motora podľa normy EN 60034-7	IM B5 IM V1 IM V3
Montážna poloha	ľubovoľná
Druh krytia	IP21
Pokyny k druhu krytia	IP21 pre hriadeľ motora bez radiálneho tesnenia hriadeľa IP65 pre hriadeľ motora s radiálnym tesnením hriadeľa IP67 pre teleso motora vrátane prípojovej techniky
Sústrednosť, súososť, axiálne hádzanie podľa DIN SPEC 42955	N
Kvalita vyváženia	G 2,5
Kľudový moment	<1,0% vom Spitzendrehmoment
Životnosť ložiska pri menovitých podmienkach	20000 h
Kód rozhrania výstupu motora	190B
Elektrický prípoj 1, typ prípoja	Hybridná zástrčka
Elektrický prípoj 1, prípojovacia technika	M40x1
Elektrický prípoj 1, počet pinov/žíl	15
Stupeň znečistenia	2
Pokyny k materiálu	V zhode s RoHS
Trieda odolnosti proti korózii KBK	0 - žiadne nároky na odolnosť proti korózii

Charakteristický znak	Hodnota
Zhoda s LABS	VDMA24364 zóna III
Odolnosť proti vibráciám	v zmysle EN 60068-2-6
Odolnosť proti nárazom	v zmysle EN 60068-2-29 15 g/11 ms podľa EN 60068-2-27
Povolenie	c UL us - Recognized (OL)
Značka CE (pozri prehlásenie o zhode)	podľa smernice EU-EMV smernica EÚ k nízkemu napätiu podľa smernice EÚ RoHS
Značka UKCA (pozri prehlásenie o zhode)	podľa predpisov UK RoHS pre EMV podľa predpisov UK RoHS podľa predpisov UK pre elektrické prevádzkové médiá
Orgán, ktorý vydáva certifikát	TÜV 968/FSP 2317.00/21 UL E342973
Menovité prevádzkové napätie DC	680 V
Spôsob spínania vinutia	Hviezda, vo vnútri
Počet pólových párov	5
Kľudový krútiaci moment	76.7 Nm
Menovitý krútiaci moment	59.1 Nm
Špičkový krútiaci moment	118.3 Nm
Menovité otáčky	1200 1/min
Max. počet otáčok	2163 1/min
Max. počet mechanických otáčok	8000 1/min
Uhlové zrýchlenie	100000 rad/s ²
Menovitý výkon motora	7427 W
Nepretržitý pokojový prúd	25 A
Menovitý prúd motora	19.2 A
Špičkový prúd	41.5 A
Motorová konštanta	3.08 Nm/A
Konštanta kľudového krútiaceho momentu	3.56 Nm/A
Napäťová konštanta fáza-fáza	215.2 mV.min
Odpor vinutia fáza-fáza	0.285 Ω
Indukčnosť vinutia fáza-fáza	12.3 MHz
Indukčnosť vinutia Ld (fáza)	5.65 MHz
Vinutie, priečna indukčnosť Lq (fáza)	6.15 MHz
Elektrická časová konštanta	39.6 ms
Tepelná časová konštanta	70 min
Tepelný odpor	0.31 K/W
Meracia príručka	450 x 450 x 30 mm, oceľ
Celkový výstupný krútiaci moment	110 kg.cm ²
Hmotnosť výrobku	42200 g
Prípustné axiálne zaťaženie hriadeľa	500 N
Prípustné zaťaženie hriadeľa	2530 N
Snímač polohy rotora	Bezpečnostný enkóder, absolútny, multi turn
Označenie výrobcu snímača polohy rotora	EQI 1331
Snímač polohy rotora s absolútne zaznamenateľnými otáčkami	4096
Rozhranie snímača polohy rotora	EnDat 22
Princíp merania snímača polohy rotora	indukčný
Max. prevádzkové napätie DC snímača polohy rotora	5 V
Rozsah prevádzkového napätia DC pre snímač polohy rotora	3.6 V...14 V
Kladné hodnoty snímača polohy rotora na jedno otočenie	524288
Rozlíšenie snímača polohy rotora	19 bit/s
Systémová presnosť snímača polohy rotora pri uhlovom meraní	-65 arcsec...65 arcsec
Bezpečnostný diel	Bezpečnostný diel
maximálna hodnota SIL	Úroveň integrity bezpečnosti 2

Charakteristický znak	Hodnota
Čiastočné bezpečnostné funkcie do SIL2	Bezpečné získavanie a prenos údajov o polohe pri Single-Turn
maximálna PL a kategória	Výkonnostná úroveň d, Kategória 3
Čiastočné bezpečnostné funkcie do PL d, Kat. 3	Bezpečné získavanie a prenos údajov o polohe pri Single-Turn
PFHd, čiastkové komponenty	15 x 10E-9, enkóder
Životnosť Tm, čiastkové komponenty	20 rokov, snímač polohy rotora
MTTF, čiastkové komponenty	190 rokov, snímač polohy rotora
Energetická účinnosť	ENEFF (CN) / Class 1