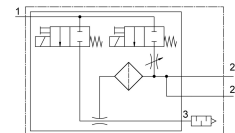
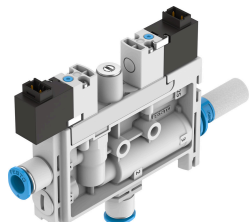


# Vákuová sacia dýza OVEL-7-H-15-PQ-VQ4-UC-C-A-H3

Číslo dielu: 8141100

FESTO



## Údajový list

Charakteristický znak	Hodnota
Menovitá šírka Lavalovej dýzy	0.7 mm
Rozmer rastra	15 mm
Typ konštrukcie tlmiča hluku	zatvorený
Montážna poloha	ľubovoľná
Charakteristika ejektora	vysoké vákuum Štandard
Jemnosť filtra	40 ľm
Pomocné ručné ovládanie	tlačidlom
Integrovaná funkcia	Elektrický odfukovací impulz Škrtenie Elektrický zapínací ventil Filter Tlmič hluku, zatvorený
Konštrukcia	Tvar T
Funkcia ventilu	zatvorené
Prevádzkový tlak pre max. sací objem	0.4 MPa 4 bar 58 000032
Prevádzkový tlak	0.2 MPa...0.7 MPa 2 bar...7 bar 29 000032...101.5 000032
Prevádzkový tlak pre max. vákuum	0.48 MPa 4.8 bar 69.6 000032
Max. vákuum	92 %
Menovitý prevádzkový tlak	0.4 MPa 4 bar 58 000032
Max. sací objem proti atmosfére	17 l/min
Doba natlakovania pri menovitom prevádzkovom tlaku s odfukovacím impulzom	1.2 s
Rozsah prevádzkového napätia DC	21.6 V...26.4 V
Doba zopnutia	100%
Parametre cievky	24 V DC: 1,0 W
Povolenie	c UL us - Listed (OL)

Charakteristický znak	Hodnota
Značka CE (pozri prehlásenie o zhode)	podľa smernice EU-EMV
Prevádzkové médium	Stlačený vzduch podľa ISO 8573-1:2010 [7:4:4]
Poznámka o prevádzkovom/riadiacom médiu	Prevádzka s mazaním nie je možná
Trieda odolnosti proti korózii KBK	2- mierne nároky na odolnosť proti korózii
Zhoda s LABS	VDMA24364-B1/B2-L
Teplota média	0 °C...50 °C
Hladina akustického tlaku pri menovitom prevádzkovom tlaku	56 000007
Druh krytia	IP40
Teplota okolia	0 °C...50 °C
Hmotnosť výrobku	56 g
Elektrický prípoj vstupu, funkcia	Odfukovací impulz Tvorba vákua
Elektrický prípoj vstupu, typ prípoja	2x zástrčka
Elektrický prípoj vstupu, pripojovacia technika	Pripojovací obrazec H
Elektrický prípoj vstupu, počet pinov/žíl	2
Elektrický prípoj vstupu, spôsob upevnenia	Aretácia
Spôsob upevnenia	s priechodným otvorom
Pneumatický prípoj 1	pre hadicu s vonkajším priemerom 4 mm
Pneumatický prípoj 3	Zatvorený tlmič hluku
Prípoj vákua	pre hadicu s vonkajším priemerom 4 mm
Materiál pripojovacieho závitú	POM
Pokyny k materiálu	V zhode s RoHS
Materiál tesnení	NBR
Materiál tlakovej dýzy	POM
Materiál filtra	POM
Materiál telesa	Zosílený PA
Materiál regulačnej skrutky	Oceľ
Materiál tlmiča hluku	PA-zosílený PE
Materiál skrutiek	Oceľ
Materiál trysky	Hliníková tvárna zliatina