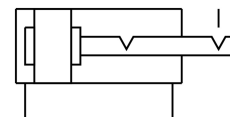
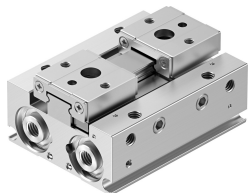


# Paralelný uchopovač HPPF-12-12-A

Číslo dielu: 8139790

FESTO



## Údajový list

Charakteristický znak	Hodnota
Veľkosť	12
Celkový zdvih	12 mm
Zdvih na jeden uchopovací palec	6 mm
Max. uhol otáčania ax, ay uchopovacích palcov	0 stupeň
Max. vôľa uchopovacích palcov Sz	0 mm
Opakovateľná presnosť uchopovača	0.02 mm
Počet uchopovacích palcov	2
Typ pohonu	pneumaticky
Montážna poloha	ľubovoľná
Spôsob fungovania	dvojčinný
Tlmenie	elastické tlmiace krúžky/doštičky, obojstranné
Funkcia uchopovača	Paralelný
Poistka sily uchopenia	bez
Konštrukcia	Ploché upevnenie pre uchopovacie palce Ozubený hriadeľ/pastorok nútený priebeh pohybov
Vedenie	Guličkové vedenie
Snímanie polohy	pre bezdotykové snímače
Varianty	Kovy s hlavnou zložkou medi, zinku alebo niklu sa nesmú používať. Výnimky platia pre nikel v oceliach, pre chemicky poniklované plochy, plošné spoje, káble, elektrické konektory a cievky.
Celková uchopovacia sila pri 0,6 MPa (6 bar, 87 psi), otváranie	135.72 N
Celková uchopovacia sila pri 0,6 MPa (6 bar, 87 psi), zatváranie	135.72 N
Prevádzkový tlak	0.1 MPa...0.7 MPa 1 bar...7 bar 14.5 000032...101.5 000032
Max. pracovná frekvencia uchopovača	2 Hz
Min. doba otvorenia pri 0,6 MPa (6 bar, 87 psi)	46 ms
Min. čas zatvorenia pri 0,6 MPa (6 bar, 87 psi)	43 ms
Prevádzkové médium	Stlačený vzduch podľa ISO 8573-1:2010 [7:4:4]
Poznámka o prevádzkovom/riadiacom médiu	Prevádzka s mazaním možná (potrebná pri ďalšej prevádzke)
Trieda odolnosti proti korózii KBK	0 - žiadne nároky na odolnosť proti korózii
Zhoda s LABS	VDMA24364 zóna III

Charakteristický znak	Hodnota
Vhodnosť na výrobu lítium-iónových batérií	Kovy s viac ako 1 % hmotnosti medi, zinku alebo niklu sú z použitia vylúčené. Okrem niklu v oceliach, chemicky poniklovaných plôch, plošných spojov, káblov, elektrických konektorov a cievok.
Trieda čistoty priestoru	Trieda 7 podľa normy ISO 14644-1
Teplota okolia	-10 °C...60 °C
Uchopovacia sila na jeden uchopovací palec pri 0,6 MPa (6 bar, 87 psi), otváranie	67.86 N
Uchopovacia sila na jeden uchopovací palec pri 0,6 MPa (6 bar, 87 psi), zatváranie	67.86 N
Max. statická sila Fz na uchopovacích palcoch	98 N
Max. moment Mx	1.4 Nm
Max. moment My	0.7 Nm
Max. moment Mz	0.7 Nm
Hmotnosť výrobku	157 g
Spôsob upevnenia	Priame upevnenie cez priebežný otvor Priame upevnenie závitom
Pneumatický prípoj	M5
Pokyny k materiálu	V zhode s RoHS
Materiál uzatváracieho krytu	Hliníková tvárna zliatina, eloxovaná
Materiál veka	Hliníková tvárna zliatina, eloxovaná
Materiál koncovkej dosky	nehrdzavejúca vysokolegovaná oceľ
Materiál telesa	Hliníková tvárna zliatina, eloxovaná
Materiál čeľuste	vysokolegovaná oceľ
Materiál tesnenia piestu	TPE-U(PU)
Materiál o-krúžka	NBR
Materiál skrutiek	Oceľ, s povrchovou úpravou
Materiál ozubeného hrebeňa	vysokolegovaná oceľ, nehrdzavejúca