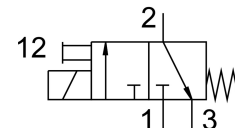
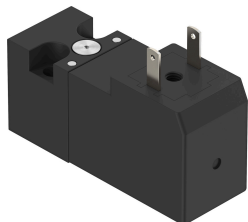


# Elektromagnetický ventil VSCS-B-M32-MD-WA-1E1-8

Číslo dielu: 8137328

FESTO



## Údajový list

Charakteristický znak	Hodnota
Funkcia ventilu	3/2 zatvorený monostabilný
Spôsob ovládania	elektrický
Konstruktívna šírka	15 mm
Normálny menovitý prietok	13.5 l/min
Pneumatický pracovný prípoj	Pripojovacia doska veľkosti 15 mm podľa ISO 15218
Prevádzkové napätie	24V DC
Prevádzkový tlak	0.15 MPa...0.8 MPa 1.5 bar...8 bar 21.75 000032...116 000032
Spôsob návratu do základnej polohy	mechanická pružina
Druh krytia	IP65
Princíp tesnenia	mäkký
Montážna poloha	ľubovoľná
Zodpovedá norme	ISO 15218
Pomocné ručné ovládanie	s aretáciou tlačidlom
Spôsob riadenia	priamo
Smer prietoku	nereverzibilné
Prekrytie	negatívne prekrytie
Pokyny k nútenej dynamizácii	Spínacia frekvencia min. 1/týždeň
Čas vypnutia	6 ms
Čas zapnutia	8 ms
Doba zopnutia	100%
Parametre cievky	24 V DC: 1,3 W
Prípustné výkyvy napätia	+/- 10 %
Prevádzkové médium	Stlačený vzduch podľa ISO 8573-1:2010 [7:4:4]
Poznámka o prevádzkovom/riadiacom médiu	Prevádzka s mazaním možná (potrebná pri ďalšej prevádzke)
Odolnosť proti vibráciám	Test použitia pre transport so stupňom 1 podľa FN 942017-4 a EN 60068-2-6
Odolnosť proti nárazom	Test nárazov so stupňom intenzity 1 podľa FN 942017-5 a EN 60068-2-27
Trieda odolnosti proti korózii KBK	2- mierne nároky na odolnosť proti korózii
Zhoda s LABS	VDMA24364-C1-L

Charakteristický znak	Hodnota
Teplota média	-5 °C...50 °C
Teplota okolia	-5 °C...50 °C
Elektrický prípoj	Prípojovací obrazec tvar C podľa priemyselného štandardu 9,4 mm
Pneumatický prípoj 1	Prípojovacia doska
Pneumatický prípoj 2	Prípojovacia doska
Pneumatický prípoj 3	Prípojovacia doska
Pokyny k materiálu	V zhode s RoHS
Materiál tesnení	NBR