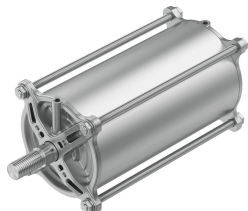


Lineárny pohon DFPC-200-300-D

Číslo dielu: 8133104

FESTO



Údajový list

Charakteristický znak	Hodnota
Konštrukčná veľkosť pohonu	200
Rozmiestnenie otvorov na príruby	F10
Zdvih	300 mm
Priemer piestu	200 mm
Štandardizovaný prípoj k armatúre	ISO 5210
Tlmenie	elastické tlmiace krúžky/doštičky, obojstranné
Montážna poloha	ľubovoľná
Spôsob fungovania	dvojčinný
Konštrukcia	Piest Piestna tyč Svorník Rúra valca
Snímanie polohy	pre bezdotykové snímače
Prevádzkový tlak	0.06 MPa...0.8 MPa 0.6 bar...8 bar 8.7 000032...116 000032
Menovitý prevádzkový tlak	0.6 MPa 6 bar 87 000032
Prevádzkové médium	Stlačený vzduch podľa ISO 8573-1:2010 [7:4:4]
Poznámka o prevádzkovom/riadiacom médiu	Prevádzka s mazaním možná (potrebná pri ďalšej prevádzke)
Odolnosť proti vibráciám	Test použitia pre transport so stupňom 1 podľa FN 942017-4 a EN 60068-2-6
Odolnosť proti nárazom	Test nárazov so stupňom intenzity 1 podľa FN 942017-5 a EN 60068-2-27
Zhoda s LABS	VDMA24364 zóna III
Teplota okolia	-20 °C...80 °C
Energia nárazu v koncových polohách	4.8 J
Teoretická sila pri 0,6MPa (6 bar, 87 psi), spätný chod	18096 N
Teoretická sila pri 0,6 MPa (6 bar, 87 psi), vysúvanie	18850 N
Spätná spotreba vzduchu na zdvih 10 mm	2.111 l
Spotreba vzduchu na 10 mm zdvihu, vysúvanie	2.199 l
Pohybovaná hmotnosť pri zdvihu 0 mm	3575.4 g
Nárast pohybovanej hmotnosti na 10 mm zdvihu	105.31 g

Charakteristický znak	Hodnota
Hmotnosť výrobku	17930 g
Základná hmotnosť pri zdvihu 0 mm	10258.2 g
Nárast hmotnosti pri zdvihu 10 mm	255.79 g
Spôsob upevnenia	voliteľne: na prírubu podľa ISO 5210 s rozperkou
Pneumatický prípoj	G1/4
Pokyny k materiálu	V zhode s RoHS
Materiál veka	Hliníkový kokilový odliatok
Materiál piestnej tyče	nehrdzavejúca vysokolegovaná oceľ
Materiál stierača piestnej tyče	TPE-U(PU)
Materiál matice	Nehrdzavejúca vysokolegovaná oceľ
Materiál statických tesnení	NBR
Materiál kotvy	nehrdzavejúca vysokolegovaná oceľ
Materiál rúry valca	Hliníková tvárna zliatina, hladko eloxovaná