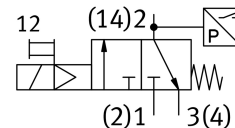
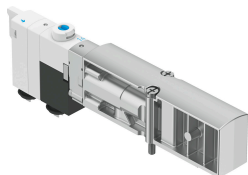


Elektromagnetický ventil VMPA14-M1H-ES-PI

Číslo dielu: 8126786

FESTO



Údajový list

Charakteristický znak	Hodnota
Funkcia ventilu	3/2 zatvorený monostabilný
Spôsob ovládania	elektrický
Veľkosť ventilu	14 mm
Pneumatický pracovný prípoj	G1/8
Prevádzkové napätie	24V DC
Prevádzkový tlak	0.3 MPa...0.8 MPa 3 bar...8 bar
Konštrukcia	Sedlový ventil s vratnou pružinou
Spôsob návratu do základnej polohy	mechanická pružina
Druh krytia	IP65 v zmontovanom stave podľa IEC 60529
Princíp tesnenia	mäkký
Montážna poloha	ľubovoľná
Pomocné ručné ovládanie	s aretáciou tlačidlom
Spôsob riadenia	nepriamo riadený
Napájanie riadiacim vzduchom	externé
Smer prietoku	nereverzibilné
Prekrytie	negatívne prekrytie
Indikácia stavu signálu	áno
Riadiaci tlak	0.3 MPa...0.8 MPa 3 bar...8 bar
Vhodnosť pre vákuum	nie
Prípustné výkyvy napätia	+/- 25 %
Prevádzkové médium	Stlačený vzduch podľa ISO 8573-1:2010 [7:4:4]
Poznámka o prevádzkovom/riadiacom médiu	Prevádzka s mazaním nie je možná
Odolnosť proti vibráciám	Test použitia pre transport so stupňom 2 podľa FN 942017-4 a EN 60068-2-6
Odolnosť proti nárazom	Test nárazov so stupňom intenzity 2 podľa FN 942017-5 a EN 60068-2-27
Trieda odolnosti proti korózii KBK	1- Nízke nároky na odolnosť proti korózii
Zhoda s LABS	VDMA24364 zóna III

Charakteristický znak	Hodnota
Skladovacia teplota	-20 °C...60 °C
Teplota média	-5 °C...50 °C
Relatívna vlhkosť vzduchu	max. 90 % pri 40 °C
Teplota okolia	-5 °C...50 °C
Max. ťahovací moment pre upevnenie ventilov	0.25 Nm
Hmotnosť výrobku	36 g
Spôsob upevnenia	s priechodným otvorom
Prípoj riadiaceho vzduchu 12/14	G1/8
Prípoj odvetrania riadiaceho tlaku 82/84	G1/8
Pneumatický prípoj 1	G1/8
Pneumatický prípoj 2	interný
Pneumatický prípoj 3	G1/8
Pokyny k materiálu	V zhode s RoHS
Materiál tesnení	HNBR NBR
Materiál telesa	PPA-zosílený
Materiál skrutiek	Oceľ, s povrchovou úpravou