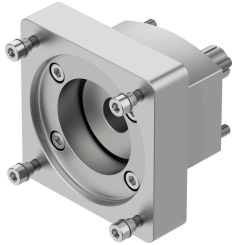


Axiálna montážna sada EAMM-A-L48-80PB

Číslo dielu: 8123168

FESTO



Údajový list

Charakteristický znak	Hodnota
Montážna poloha	ľubovoľná
Zhoda s LABS	VDMA24364-B2-L
Skladovacia teplota	-25 °C...60 °C
Relatívna vlhkosť vzduchu	0 - 95 %
Druh krytia	IP40
Teplota okolia	-10 °C...60 °C
Prenešiteľný krútiaci moment	17 Nm
Hmotnosť výrobku	560 g
Kód rozhrania akčného člena	L48
Kód rozhrania vstupu motora	80PB 80R
Pokyny k materiálu	V zhode s RoHS