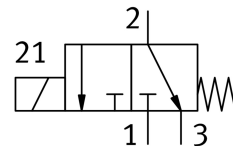


Elektromagnetický ventil oddelený médiom VYKB-F10-M32-16-PF-1HPA

FESTO

Číslo dielu: 8122812



Údajový list

Charakteristický znak	Hodnota
Konštrukcia	Elektrický prípoj z boku Preklápací ventil s membránovým tesnením
Princíp tesnenia	mäkký
materiály v kontakte s médiom	FFPM PEEK
Funkcia ventilu	3/2 otvorený/zatvorený, monostabilný
Menovitá šírka	1.6 mm
Smer prietoku	nereverzibilné
Spôsob ovládania	elektrický
Spôsob riadenia	priamo
Spôsob návratu do základnej polohy	mechanická pružina
Pomocné ručné ovládanie	žiadne
Montážna poloha	ľubovoľná
Spôsob upevnenia	s prechodným otvorom pre skrutku M2
Elektrický prípoj 1, typ prípoja	Kábel so zástrčkou
Elektrický prípoj 1, pripojovacia technika	Prípojovací obrazec HP
Veľkosť	10
Fluidný prípoj	Príruba
Médium	Kvapalné médiá Plynné médiá
Poznámka k médiu	Dbajte na odolnosť materiálov pri kontakte s médiami maximálna veľkosť častíc 5 µm
Vnútorne objemy	35 µl
Teplota média	0 °C...50 °C
Teplota kvapalných médií	0 °C...50 °C
Teplota okolia	0 °C...50 °C
Skladovacia teplota	-20 °C...70 °C
Tlak média	-0.075 MPa...0.1 MPa -0.75 bar...1 bar -10.875 000032...14.5 000032
Tlak preťaženia	0.3 MPa
Tlak pre preťaženie	3 bar 43.5 000032

Charakteristický znak	Hodnota
Rozsah prevádzkového napätia DC	24 V
Prípustné výkyvy napätia	+/- 10 %
Parametre cievky	24 V DC: fáza nízkeho prúdu 1 W, fáza vysokého prúdu 3,7 W
Doba zopnutia	100%
Max. frekvencia spínania	2 Hz
Čas zapnutia	20 ms
Čas vypnutia	20 ms
Prietok Kv	0.034 m ³ /h
Materiál telesa	PEEK
Materiál membrány	FFPM
Materiál tesnení	FFPM
Pokyny k materiálu	V zhode s RoHS
Zhoda s LABS	VDMA24364 zóna III
Hmotnosť výrobku	18 g
Druh krytia	IP40
Trieda odolnosti proti korózii KBK	0 - žiadne nároky na odolnosť proti korózii
Značka CE (pozri prehlásenie o zhode)	podľa smernice EU-EMV podľa smernice EÚ RoHS
Značka UKCA (pozri prehlásenie o zhode)	podľa predpisov UK RoHS pre EMV podľa predpisov UK RoHS