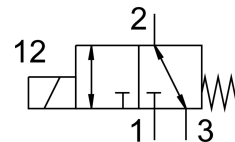
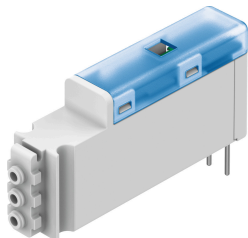


# Elektromagnetický ventil VOVK-BT6-M32C-MN-1T1P-FF

Číslo dielu: 8122778

FESTO



## Údajový list

Charakteristický znak	Hodnota
Funkcia ventilu	3/2 zatvorený monostabilný
Spôsob ovládania	elektrický
Konštrukčná šírka	5.9 mm
Normálny menovitý prietok	5.5 l/min
Pneumatický pracovný prípoj	Pripojovacia doska
Prevádzkový tlak	-0.1 MPa...0.7 MPa -1 bar...7 bar -14.5 000032...100 000032
Poznámka k prevádzkovému tlaku	Prevádzkový tlak na prípoji 3: iba -1 do 0 bar
Konštrukcia	Smer pripojenia vpredu Sedlový ventil s vratnou pružinou
Spôsob návratu do základnej polohy	mechanická pružina
Druh krytia	IP40
Menovitá šírka	0.36 mm
Funkcia odvetrávania	je možné škrtenie
Princíp tesnenia	mäkký
Montážna poloha	ľubovoľná
Pomocné ručné ovládanie	žiadne
Spôsob riadenia	elektrický
Smer prietoku	reverzibilný
Hodnota Cv	0.006 Gal/min US
Max. frekvencia spínania	10 Hz
Čas vypnutia	6 ms
Poznámka k času vypnutia	Pri $-1 < p < 6$ bar
Čas zapnutia	13 ms
Poznámka k času zapnutia	$\leq 6$ ms pri $0 < p < 6$ bar, $\leq 13$ ms pri $-1 < p < 0$ bar
Doba zopnutia	100 % v rámci 500 h
Spotreba elektrickej energie	0.5 W
Menovité prevádzkové napätie DC	24 V
Prípustné výkyvy napätia	+/- 10 %
Prevádzkové médium	Stlačený vzduch podľa ISO 8573-1:2010 [6:4:1]
Poznámka o prevádzkovom/riadiacom médiu	Prevádzka s mazaním nie je možná

<b>Charakteristický znak</b>	<b>Hodnota</b>
Trieda odolnosti proti korózii KBK	1- Nízke nároky na odolnosť proti korózii
Zhoda s LABS	VDMA24364 zóna III
Teplota média	5 °C...50 °C
Relatívna vlhkosť vzduchu	70 %
Poznámka k relatívnej vlhkosti vzduchu	pri teplote prostredia
Teplota okolia	5 °C...50 °C
Hmotnosť výrobku	4.5 g
Elektrický prípoj	2-pin
Spôsob upevnenia	s priechodným otvorom
Pneumatický prípoj 1	Pripojovacia doska
Pneumatický prípoj 3	Pripojovacia doska
Pokyny k materiálu	V zhode s RoHS
Materiál telesa	PBT
Materiál pružiny	nehrdzavejúca vysokolegovaná oceľ