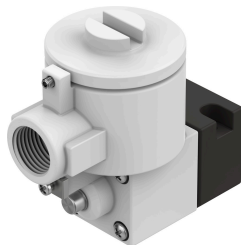


Predradený ventil MGXDH-3/2-1.2-110AC-KS

Číslo dielu: 8118343

FESTO



Údajový list

Charakteristický znak	Hodnota
Funkcia ventilu	3/2 zatvorený monostabilný
Spôsob ovládania	elektrický
Prevádzkový tlak	-0.09 MPa...0.8 MPa -0.9 bar...8 bar -13.05 000032...116 000032
Konštrukcia	Zapínací ventil
Spôsob návratu do základnej polohy	mechanická pružina
Orgán, ktorý vydáva certifikát	21-GA4BO-0068X 21-GA4BO-0069X
Typ ochrany proti vznieteniu plynov	Ex db IIC T6...T3 Gb
Ochrana proti zapáleniu a výbuchu, prach	Ex tb IIIC T85°C Db
Ex-teplota okolia	-65°C ~+40°C T4 -65°C ~+55°C T3
Druh krytia	IP66
Pomocné ručné ovládanie	s aretáciou
Smer prietoku	nereverzibilné
Doba zopnutia	100%
Trieda izolačného materiálu	H
Parametre cievky	110 V AC: 50/60 Hz, spínací výkon 79,5 VA, pridržiací výkon 3,8 VA
Prípustné výkyvy frekvencie	+/- 10 %
Prevádzkové médium	Stlačený vzduch podľa ISO 8573-1:2010 [7:4:4]
Poznámka o prevádzkovom/riadiacom médiu	Prevádzka s mazaním možná (potrebná pri ďalšej prevádzke)
Trieda odolnosti proti korózii KBK	2- mierne nároky na odolnosť proti korózii
Zhoda s LABS	VDMA24364 zóna III
Teplota okolia	-20 °C...80 °C
Spôsob upevnenia	CNOMO
Pokyny k materiálu	V zhode s RoHS