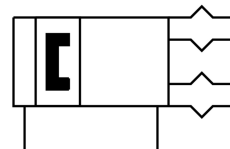
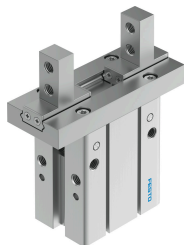


Paralelný uchopovač DHPC-40-A-S

Číslo dielu: 8116894

FESTO



Údajový list

Charakteristický znak	Hodnota
Veľkosť	40
Zdvih na jeden uchopovací palec	15 mm
Max. presnosť výmeny	0.2 mm
Max. uhol otáčania ax, ay uchopovacích palcov	0 stupeň
Max. vôľa uchopovacích palcov Sz	0 mm
Rotačná symetria	0.2 mm
Opakovateľná presnosť uchopovača	0.02 mm
Počet uchopovacích palcov	2
Typ pohonu	pneumaticky
Montážna poloha	ľubovoľná
Spôsob fungovania	dvojčinný
Funkcia uchopovača	Paralelný
Poistka sily uchopenia	pri otváraní
Konštrukcia	Smer pripojenia z boku Páka Štandardný typ upevnenia pre uchopovacie palce nútený priebeh pohybov
Vedenie	Guličkové vedenie
Snímanie polohy	pre bezdotykové snímače
Celková uchopovacia sila pri 0,6 MPa (6 bar, 87 psi), otváranie	777.2 N
Celková uchopovacia sila pri 0,6 MPa (6 bar, 87 psi), zatváranie	717.2 N
Prevádzkový tlak	0.1 MPa...0.8 MPa 1 bar...8 bar 14.5 000032...116 000032
Max. pracovná frekvencia uchopovača	1 Hz
Min. doba otvorenia pri 0,6 MPa (6 bar, 87 psi)	158 ms
Min. čas zatvorenia pri 0,6 MPa (6 bar, 87 psi)	153 ms
Prevádzkové médium	Stlačený vzduch podľa ISO 8573-1:2010 [7:4:4]
Poznámka o prevádzkovom/riadiacom médiu	Prevádzka s mazaním možná (potrebná pri ďalšej prevádzke)
Trieda odolnosti proti korózii KBK	0 - žiadne nároky na odolnosť proti korózii
Zhoda s LABS	VDMA24364-B2-L
Teplota okolia	-10 °C...60 °C

Charakteristický znak	Hodnota
Uchopovacia sila na jeden uchopovací palec pri 0,6 MPa (6 bar, 87 psi), otváranie	388.6 N
Uchopovacia sila na jeden uchopovací palec pri 0,6 MPa (6 bar, 87 psi), zatváranie	358.6 N
Hmotnostný moment zotrvačnosti	14.87 000018
Max. statická sila Fz na uchopovacích palcoch	245 N
Max. statický moment Mx na uchopovacích palcoch	2.3 Nm
Max. statický moment Myz na uchopovacích palcoch	4.5 Nm
Max. statický moment Mz na uchytávacích palcoch	2.3 Nm
Hmotnosť výrobku	1369 g
Spôsob upevnenia	voliteľne: Priame upevnenie cez priebežný otvor Priame upevnenie závitom na montážnom ráme s priebežným otvorom a lícovaným kolíkom s vnútorným závitom a lícovaným kolíkom
Pneumatický prípoj	M5
Pokyny k materiálu	V zhode s RoHS
Materiál telesa	Eloxovaný hliník
Materiál čeľuste	nehrdzavejúca vysokolegovaná oceľ