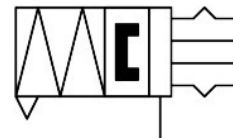
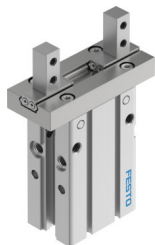


# Paralelný uchopovač DHPC-L-20-A-NO-S-1

Číslo dielu: 8116842

FESTO



## Údajový list

Charakteristický znak	Hodnota
Veľkosť	20
Zdvih na jeden uchopovací palec	9 s
Max. presnosť výmeny	0.2 s
Max. uhol otáčania ax, ay uchopovacích palcov	0 stupeň
Max. vôľa uchopovacích palcov Sz	0 s
Rotačná symetria	0.2 s
Opakovateľná presnosť uchopovača	0.02 s
Počet uchopovacích palcov	2
Typ pohonu	pneumaticky
Montážna poloha	ľubovoľná
Spôsob fungovania	jednočinný otv.
Funkcia uchopovača	Paralelný
Poistka sily uchopenia	pri otváraní
Konštrukcia	Smer pripojenia z boku Páka Bočné upevnenie pre uchopovacie palce nútený priebeh pohybov
Vedenie	Guličkové vedenie
Snímanie polohy	pre bezdotykové snímače
Prevádzkový tlak	0.25 MPa...0.8 MPa 2.5 bar...8 bar 36.25 psi...116 psi
Max. pracovná frekvencia uchopovača	3 Hz
Min. doba otvorenia pri 0,6 MPa (6 bar, 87 psi)	156 ms
Min. čas zatvorenia pri 0,6 MPa (6 bar, 87 psi)	51 ms
Prevádzkové médium	Stlačený vzduch podľa ISO 8573-1:2010 [7:4:4]
Poznámka o prevádzkovom/riadiacom médiu	Prevádzka s mazaním možná (potrebná pri ďalšej prevádzke)
Trieda odolnosti proti korózii KBK	0 - žiadne nároky na odolnosť proti korózii
Zhoda s LABS	VDMA24364-B2-L
Teplota okolia	-10 °C...60 °C
Celková uchopovacia sila pri 0,6 MPa (6 bar, 87 psi), zatváranie	139.4 N

Charakteristický znak	Hodnota
Uchopovacia sila na jeden uchopovací palec pri 0,6 MPa (6 bar, 87 psi), zatváranie	69.7 N
Hmotnostný moment zotrvačnosti	0.764 kg.cm <sup>2</sup>
Max. statická sila Fz na uchopovacích palcoch	101.3 N
Max. statický moment Mx na uchopovacích palcoch	1.43 Nm
Max. statický moment Myz na uchopovacích palcoch	1.3 Nm
Max. statický moment Mz na uchytávacích palcoch	1.3 Nm
Hmotnosť výrobku	261 g
Spôsob upevnenia	voliteľne: Priame upevnenie cez priebežný otvor Priame upevnenie závitom na montážnom ráme s priebežným otvorom a lícovaným kolíkom s vnútorným závitom a lícovaným kolíkom
Pneumatický prípoj	M5
Pokyny k materiálu	V zhode s RoHS
Materiál telesa	Eloxovaný hliník
Materiál čeľuste	nehrdzavejúca vysokolegovaná oceľ