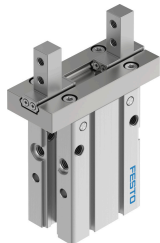


Paralelný uchopovač DHPC-L-20-A-S

Číslo dielu: 8116835

FESTO



Údajový list

Charakteristický znak	Hodnota
Veľkosť	20
Zdvih na jeden uchopovací palec	9 mm
Max. presnosť výmeny	0.2 mm
Max. uhol otáčania ax, ay uchopovacích palcov	0 stupeň
Max. vôľa uchopovacích palcov Sz	0 mm
Rotačná symetria	0.2 mm
Opakovateľná presnosť uchopovača	0.02 mm
Počet uchopovacích palcov	2
Typ pohonu	pneumaticky
Montážna poloha	ľubovoľná
Spôsob fungovania	dvojčinný
Funkcia uchopovača	Paralelný
Poistka sily uchopenia	bez
Konštrukcia	Smer pripojenia z boku Páka Štandardný typ upevnenia pre uchopovacie palce nútený priebeh pohybov
Vedenie	Guličkové vedenie
Snímanie polohy	pre bezdotykové snímače
Varianty	Kovy s hlavnou zložkou medi, zinku alebo niklu sa nesmú používať. Výnimky platia pre nikel v oceliach, pre chemicky poniklované plochy, plošné spoje, káble, elektrické konektory a cievky.
Celková uchopovacia sila pri 0,6 MPa (6 bar, 87 psi), otváranie	192.6 N
Celková uchopovacia sila pri 0,6 MPa (6 bar, 87 psi), zatváranie	159.5 N
Prevádzkový tlak	0.1 MPa...0.8 MPa 1 bar...8 bar 14.5 000032...116 000032
Max. pracovná frekvencia uchopovača	3 Hz
Min. doba otvorenia pri 0,6 MPa (6 bar, 87 psi)	110 ms
Min. čas zatvorenia pri 0,6 MPa (6 bar, 87 psi)	75 ms
Prevádzkové médium	Stlačený vzduch podľa ISO 8573-1:2010 [7:4:4]
Poznámka o prevádzkovom/riadiacom médiu	Prevádzka s mazaním možná (potrebná pri ďalšej prevádzke)
Trieda odolnosti proti korózii KBK	0 - žiadne nároky na odolnosť proti korózii

Charakteristický znak	Hodnota
Zhoda s LABS	VDMA24364-B2-L
Vhodnosť na výrobu lítium-iónových batérií	Kovy s viac ako 1 % hmotnosti medi, zinku alebo niklu sú z použitia vylúčené. Okrem niklu v oceliach, chemicky poniklovaných ploch, plošných spojov, káblov, elektrických konektorov a cievok.
Teplota okolia	-10 °C...60 °C
Uchopovacia sila na jeden uchopovací palec pri 0,6 MPa (6 bar, 87 psi), otváranie	96.3 N
Uchopovacia sila na jeden uchopovací palec pri 0,6 MPa (6 bar, 87 psi), zatváranie	79.8 N
Hmotnostný moment zotrvačnosti	0.515 000018
Max. statická sila Fz na uchopovacích palcoch	73.5 N
Max. statický moment Mx na uchopovacích palcoch	0.66 Nm
Max. statický moment Myz na uchopovacích palcoch	1.33 Nm
Max. statický moment Mz na uchytávacích palcoch	0.66 Nm
Hmotnosť výrobku	261 g
Spôsob upevnenia	voliteľne: Priame upevnenie cez priebežný otvor Priame upevnenie závitom na montážnom ráme s priebežným otvorom a lícovaným kolíkom s vnútorným závitom a lícovaným kolíkom
Pneumatický prípoj	M5
Pokyny k materiálu	V zhode s RoHS
Materiál telesa	Eloxovaný hliník
Materiál čeľuste	nehrdzavejúca vysokolegovaná oceľ