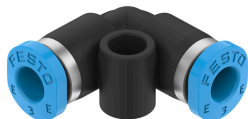


Nástrčné L-spojenie NPQE-L-Q3-E-P10

Číslo dielu: 8113127

FESTO



Údajový list

Charakteristický znak	Hodnota
Veľkosť	Mini
Menovitá šírka	2.2 mm
Montážna poloha	ľubovoľná
Tvar	Tvar L
Veľkosť balenia	10
Konštrukcia	Princíp push-pull
Prevádzkový tlak v celom rozsahu teploty	-0.095 MPa...0.8 MPa -0.95 bar...8 bar -13.775 000032...116 000032
Prevádzkové médium	Stlačený vzduch podľa ISO 8573-1:2010 [7:4:4]
Poznámka o prevádzkovom/riadiacom médiu	Možnosť prevádzky s mazaním
Trieda odolnosti proti korózii KBK	1- Nízke nároky na odolnosť proti korózii
Zhoda s LABS	VDMA24364 zóna III
Trieda čistoty priestoru	Trieda 4 podľa normy ISO 14644-1
Teplota okolia	-5 °C...60 °C
Hmotnosť výrobku	1.13 g
Pneumatický prípoj 1	pre hadicu s vonkajším priemerom 3 mm
Pneumatický prípoj 2	pre hadicu s vonkajším priemerom 3 mm
Farba uvoľňovacieho krúžku	modrá
Pokyny k materiálu	V zhode s RoHS
Materiál telesa	PBT
Materiál uvoľňovacieho krúžku	POM
Materiál tesnenia hadice	NBR
Materiál častí na upnutie hadice	Nehrdzavejúca oceľ