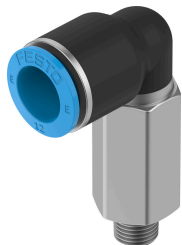


Dlhá nástrčná L-rýchlospojka NPQE-LL-R18-Q12-P10

Číslo dielu: 8113020

FESTO



Údajový list

Charakteristický znak	Hodnota
Veľkosť	Štandard
Menovitá šírka	6.5 mm
Druh tesnenia na naskrutkovacom čape	Povrchová úprava
Montážna poloha	ľubovoľná
Tvar	Tvar L, dlhý
Veľkosť balenia	10
Konštrukcia	Princíp push-pull
Prevádzkový tlak v celom rozsahu teploty	-0.095 MPa...0.8 MPa -0.95 bar...8 bar -13.775 000032...116 000032
Prevádzkové médium	Stlačený vzduch podľa ISO 8573-1:2010 [7:4:4]
Poznámka o prevádzkovom/riadiacom médiu	Možnosť prevádzky s mazaním
Triada odolnosti proti korózii KBK	1- Nízke nároky na odolnosť proti korózii
Zhoda s LABS	VDMA24364 zóna III
Triada čistoty priestoru	Triada 4 podľa normy ISO 14644-1
Teplota okolia	-5 °C...60 °C
Hmotnosť výrobku	54.95 g
Spôsob upevnenia	Vonkajší šesťhran SW17
Pneumatický prípoj 1	Vonkajší závit R1/8
Pneumatický prípoj 2	pre hadicu s vonkajším priemerom 12 mm
Farba uvoľňovacieho krúžku	modrá
Pokyny k materiálu	V zhode s RoHS
Materiál telesa	Mosadz, poniklovaná PBT
Materiál tesnenia závitú	PTFE
Materiál uvoľňovacieho krúžku	POM
Materiál tesnenia hadice	NBR
Materiál časti na upnutie hadice	Nehrdzavejúca oceľ