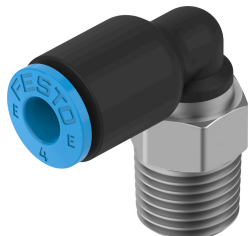


Nástrčná L-prípojka NPQE-L-R18-Q4-P10

Číslo dielu: 8112942

FESTO



Údajový list

Charakteristický znak	Hodnota
Veľkosť	Štandard
Menovitá šírka	3.4 mm
Druh tesnenia na naskrutkovacom čape	Povrchová úprava
Montážna poloha	ľubovoľná
Tvar	Tvar L
Veľkosť balenia	10
Konštrukcia	Princíp push-pull
Prevádzkový tlak v celom rozsahu teploty	-0.095 MPa...0.8 MPa -0.95 bar...8 bar -13.775 000032...116 000032
Prevádzkové médium	Stlačený vzduch podľa ISO 8573-1:2010 [7:4:4]
Poznámka o prevádzkovom/riadiacom médiu	Možnosť prevádzky s mazaním
Trieda odolnosti proti korózii KBK	1- Nízke nároky na odolnosť proti korózii
Zhoda s LABS	VDMA24364 zóna III
Trieda čistoty priestoru	Trieda 4 podľa normy ISO 14644-1
Teplota okolia	-5 °C...60 °C
Hmotnosť výrobku	7.9 g
Spôsob upevnenia	Vonkajší šesťhran SW10
Pneumatický prípoj 1	Vonkajší závit R1/8
Pneumatický prípoj 2	pre hadicu s vonkajším priemerom 4 mm
Farba uvoľňovacieho krúžku	modrá
Pokyny k materiálu	V zhode s RoHS
Materiál telesa	Mosadz, poniklovaná PBT
Materiál tesnenia závit	PTFE
Materiál uvoľňovacieho krúžku	POM
Materiál tesnenia hadice	NBR
Materiál časti na upnutie hadice	Nehrdzavejúca oceľ