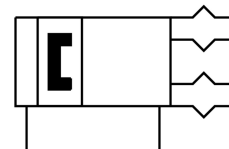
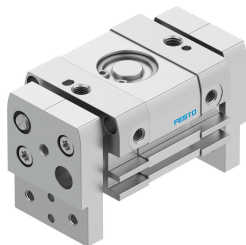


# Paralelný uchopovač DHPL-10-20-P-A

Číslo dielu: 8112216

FESTO



## Údajový list

Charakteristický znak	Hodnota
Veľkosť	10
Celkový zdvih	20 mm
Zdvih na jeden uchopovací palec	10 mm
Max. presnosť výmeny	0.2 mm
Max. uhol otáčania ax, ay uchopovacích palcov	0.22 stupeň
Max. vôľa uchopovacích palcov Sz	0.064 mm
Rotačná symetria	0.2 mm
Opakovateľná presnosť uchopovača	0.03 mm
Počet uchopovacích palcov	2
Typ pohonu	pneumaticky
Montážna poloha	ľubovoľná
Spôsob fungovania	dvojčinný
Tlmenie	elastické tlmiace krúžky/doštičky, obojstranné
Funkcia uchopovača	Paralelný
Poistka sily uchopenia	bez
Konštrukcia	Ozubený hriadeľ/pastorok
Vedenie	Klzné vedenie
Snímanie polohy	pre bezdotykové snímače
Celková uchopovacia sila pri 0,6 MPa (6 bar, 87 psi), otváranie	60 N
Celková uchopovacia sila pri 0,6 MPa (6 bar, 87 psi), zatváranie	38 N
Prevádzkový tlak	0.25 MPa...0.8 MPa 2.5 bar...8 bar 36.25 000032...116 000032
Max. pracovná frekvencia uchopovača	2 Hz
Min. doba otvorenia pri 0,6 MPa (6 bar, 87 psi)	41 ms
Min. čas zatvorenia pri 0,6 MPa (6 bar, 87 psi)	70 ms
Max. hmotnosť na jeden externý uchopovací palec	54 g
Prevádzkové médium	Stlačený vzduch podľa ISO 8573-1:2010 [7:4:4]
Poznámka o prevádzkovom/riadiacom médiu	Prevádzka s mazaním možná (potrebná pri ďalšej prevádzke)
Triada odolnosti proti korózii KBK	1- Nízke nároky na odolnosť proti korózii
Zhoda s LABS	VDMA24364-B1/B2-L
Druh krytia	IP54

Charakteristický znak	Hodnota
Teplota okolia	-10 °C...60 °C
Uchopovacia sila na jeden uchopovací palec pri 0,6 MPa (6 bar, 87 psi), otváranie	30 N
Uchopovacia sila na jeden uchopovací palec pri 0,6 MPa (6 bar, 87 psi), zatváranie	19 N
Hmotnostný moment zotrvačnosti	1.6 000018...2.2 000018
Max. statická sila Fz na uchopovacích palcoch	40 N
Max. statický moment Mx na uchopovacích palcoch	0.5 Nm
Max. statický moment Myz na uchopovacích palcoch	0.5 Nm
Max. statický moment Mz na uchytávacích palcoch	0.5 Nm
Interval údržby	Mazanie na celú dobu životnosti
Hmotnosť výrobku	251 g
Spôsob upevnenia	voliteľne: s priechodným otvorom
Pneumatický prípoj	M5
Pokyny k materiálu	V zhode s RoHS
Materiál uzatváracieho krytu	Hliníková tvárna zliatina, eloxovaná
Materiál veka	Hliníková tvárna zliatina, eloxovaná
Materiál koncovej dosky	Hliníková tvárna zliatina, eloxovaná
Materiál telesa	Hliníková tvárna zliatina, eloxovaná
Materiál čeľuste	Tvárna hliníková zliatina, eloxovaná
Materiál tesnenia piestu	TPE-U(PU)
Materiál piestnej tyče	nehrdzavejúca vysokolegovaná oceľ
Materiál o-krúžka	NBR
Materiál skrutiek	Oceľ, pozinkovaná
Materiál ozubeného hrebeňa	vysokolegovaná oceľ, nehrdzavejúca
Materiál ozubeného kola	Spekaný bronz