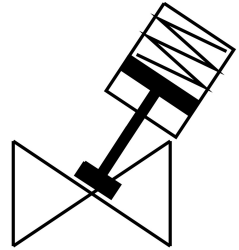


Ventil so šikmým sedlom VZXA-B-TS6-32-M2-B1T-13.5-K-75-20-PM

FESTO

Číslo dielu: 8111595



Údajový list

Charakteristický znak	Hodnota
Konštrukcia	Sedlový ventil s piestovým pohonom
Spôsob ovládania	pneumatický
Montážna poloha	ľubovoľná
Spôsob upevnenia	Montáž do vedenia
Pripojenie vedenia	Závitový nátrubok G1 1/4 podľa DIN ISO 228
Funkcia ventilu	2/2
Smer prietoku	nereverzibilné Pod sedlo ventilu, pre plynné a kvapalné médiá
Tlak média	0 MPa...1.35 MPa 0 bar...13.5 bar
Spôsob návratu do základnej polohy	mechanická pružina
Spôsob riadenia	externe riadený
Pneumatický prípoj	Vnútorňý závit G1/8
Prevádzkový tlak	0.5 MPa...0.7 MPa 5 bar...7 bar 72.5 000032...101.5 000032
Médium	Para Hydraulický olej na báze minerálneho oleja Inertné plyny Minerálny olej Voda filtrovaný stlačený vzduch, jemnosť filtra 200 µm neutrálne tekutiny
Regulácia média	Prevádzka Zap/Vyp
Prevádzkové médium	Stlačený vzduch podľa ISO 8573-1:2010 [7:4:4]
Max. viskozita	600 mm ² /s
Teplota média	-10 °C...180 °C
Teplota okolia	0 °C...60 °C
Prietok Kv	24.4 m ³ /h
Použiteľnosť v exteriéri	miesta použitia chránené pred poveternostnými vplyvmi, trieda C1, v zmysle IEC 60654-1
Pokyny k materiálu	V zhode s RoHS

Charakteristický znak	Hodnota
Zhoda s LABS	VDMA24364 zóna III
Materiál telesa armatúry	Mosadz
Číslo materiálu telesa armatúry	CW724R
Materiál tesnení	FPM
Materiál tesnenia vretena	PTFE
Materiál sedlového tesnenia	PTFE
Hmotnosť výrobku	3128 g
Značka CE (pozri prehlásenie o zhode)	podľa smernice EÚ o tlakových zariadeniach
Značka UKCA (pozri prehlásenie o zhode)	podľa predpisov Spojeného kráľovstva pre tlakové zariadenia
Konštrukčná veľkosť pohonu	75 mm
Zdvih	20 mm
Riadiaca funkcia	Zatváranie silou pružiny, NC
Snímanie polohy	s mechanickou indikáciou
Materiál telesa pohonu	PA-zosílený
Skladovacia teplota	-10 °C...60 °C
Druh krytia	IP65 IP67
Materiál piestnej tyče	nehrdzavejúca vysokolegovaná oceľ
Materiál veka	Zosílený PA