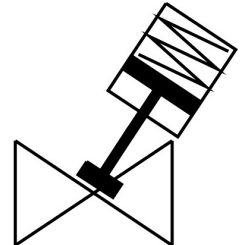


# Ventil so šikmým sedlom VZX-A-TS6-50-M6-B1T-8-K-75-20-PR-PM

Číslo dielu: 8111588

FESTO



## Údajový list

Charakteristický znak	Hodnota
Konštrukcia	Sedlový ventil s piestovým pohonom
Spôsob ovládania	pneumatický
Montážna poloha	ľubovoľná
Spôsob upevnenia	Montáž do vedenia
Pripojenie vedenia	Závitový nátrubok G2 podľa DIN ISO 228
Funkcia ventilu	2/2
Smer prietoku	nereverzibilné Nad sedlo ventilu, pre plynné médiá
Tlak média	0 MPa...0.8 MPa 0 bar...8 bar
Spôsob návratu do základnej polohy	mechanická pružina
Spôsob riadenia	externe riadený
Pneumatický prípoj	Vnútorňý závit G1/8
Prevádzkový tlak	0.5 MPa...0.7 MPa 5 bar...7 bar 72.5 psi...101.5 psi
Médium	Para Inertné plyny filtrovaný stlačený vzduch, jemnosť filtra 200 µm
Regulácia média	Prevádzka Zap/Vyp
Prevádzkové médium	Stlačený vzduch podľa ISO 8573-1:2010 [7:4:4]
Max. viskozita	600 mm <sup>2</sup> /s
Teplota média	-10 °C...60 °C
Teplota okolia	0 °C...60 °C
Prietok Kv	40.1 m <sup>3</sup> /h
Použitelnosť v exteriéri	miesta použitia chránené pred poveternostnými vplyvmi, trieda C1, v zmysle IEC 60654-1
Pokyny k materiálu	V zhode s RoHS
Zhoda s LABS	VDMA24364 zóna III
Materiál telesa armatúry	Mosadz
Číslo materiálu telesa armatúry	CW724R

Charakteristický znak	Hodnota
Materiál tesnení	FPM
Materiál tesnenia vretena	PTFE
Materiál sedlového tesnenia	PTFE
Hmotnosť výrobku	4627 g
Značka CE (pozri prehlásenie o zhode)	podľa smernice EÚ o tlakových zariadeniach
Značka UKCA (pozri prehlásenie o zhode)	podľa predpisov Spojeného kráľovstva pre tlakové zariadenia
Konštrukčná veľkosť pohonu	75 s
Zdvih	20 s
Riadiaca funkcia	Zatvorené zníženou silou pružiny, NC
Snímanie polohy	s mechanickou indikáciou
Materiál telesa pohonu	PA-zosílený
Skladovacia teplota	-10 °C...60 °C
Druh krytia	IP65 IP67
Materiál piestnej tyče	nehrdzavejúca vysokolegovaná oceľ
Materiál veka	Zosílený PA