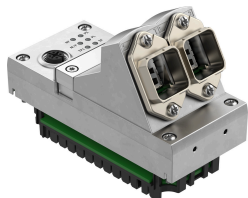


Rozhranie CPX-M-FB44

Číslo dielu: 8110370

FESTO



Údajový list

Charakteristický znak	Hodnota
Protokol	PROFINET IRT PROFINET RT
Rozmery Š x D x V	(vrátane bloku zrežania) 50 mm x 107 mm x 80 mm
Hmotnosť výrobku	280 g
Teplota okolia	-5 °C...50 °C
Skladovacia teplota	-20 °C...70 °C
Druh krytia	IP65 IP67
Trieda odolnosti proti korózii KBK	0 - žiadne nároky na odolnosť proti korózii
Zhoda s LABS	VDMA24364-B2-L
Povolenie	RCM Mark
Pokyny k materiálu	V zhode s RoHS
Materiál telesa	Hliníkový tlakový odliaťok
Produktovo špecifická LED indikácia	M= Úprava, Parametrizácia PL: výkonové napájanie PS: napájanie elektroniky, napájanie snímačov SF: systémová chyba
LED špecifické pre zbernicu	M/P: Údržba/PROFIenergy NF: Chyba siete TP1= aktívna sieť, port 1 TP2= sieť aktívna port 2
Diagnostika špecifická pre zariadenia	Kanálovo a modulovo orientovaná diagnostika Podpätie modulov Úložisko diagnostiky
Ovládacie prvky	DIL-prepínač
Rozhranie prevádzkovej zbernice	2x zásuvka RJ45 Push-pull, AIDA
Maximálny rozsah adries, vstupy	64 000012
Max. množstvo adries výstupov	64 000012
Parametrizácia	Diagnostická odozva Failsafe-reakcia Nútené ovládanie kanálov Nastavenie signálu Parameter systému
Prenosová rýchlosť	100 Mbit/s
Konfiguračná podpora	Súbor GSDML

Charakteristický znak	Hodnota
Prídavné funkcie	Acyklický prístup k dátam cez prevádzkovú zbernicu Acyklický dátový prístup cez ethernet Fast Start Up (FSU) I&M Kanálovo orientovaná diagnostika cez prevádzkovú zbernicu LLDP MQTT MRP MRPD PROFInergy PROFIsafe S2 redundancia systému Parametrizácia pri spustení v obyčajnom texte cez prevádzkovú zbernicu Stav systému sa dá zobrazíť cez procesné údaje Doplnkové diagnostické rozhranie pre ovládacie zariadenia
Rozsah prevádzkového napätia DC	18 V...30 V
Menovité prevádzkové napätie DC	24 V
Vlastný príkon pri menovitom prevádzkovom napätí	Typ. 70 mA