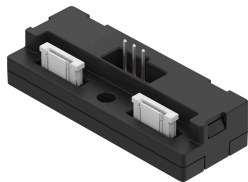


Nástrčná päťica NEFV-V13-XX4G3-T1G3

Číslo dielu: 8109877

FESTO



Údajový list

Charakteristický znak	Hodnota
Rozmery Š x D x V	18,7 mm x 50 mm x 15,3 mm
Spôsob upevnenia	s prechodným otvorom pre skrutku M3
Káblový výstup	priamy
Hmotnosť výrobku	6.8 g
Elektrický prípoj 1, funkcia	Strana prevádzkového zariadenia
Elektrický prípoj 1, tvar	hrnatý
Elektrický prípoj 1, typ prípoja	Zásuvka
Elektrický prípoj 1, pripojovacia technika	ZIF
Elektrický prípoj 1, počet pinov/žíl	5
Elektrický prípoj 1, obsadené piny/žily	3
Elektrický prípoj 1, spôsob upevnenia	zapojený
Elektrický prípoj 2, funkcia	Strana prevádzkového zariadenia
Elektrický prípoj 2, tvar	hrnatý
Elektrický prípoj 2, typ prípoja	Zásuvka
Elektrický prípoj 2, pripojovacia technika	ZIF
Elektrický prípoj 2, počet pinov/žíl	5
Elektrický prípoj 2, obsadené piny/žily	3
Elektrický prípoj 2, spôsob upevnenia	zapojený
Elektrický prípoj 3, funkcia	Strana riadenia
Elektrický prípoj 3, tvar	hrnatý
Elektrický prípoj 3, typ prípoja	Zástrčka
Elektrický prípoj 3, pripojovacia technika	Špecifické kódovanie podľa Festo
Elektrický prípoj 3, počet pinov/žíl	3
Elektrický prípoj 3, obsadené piny/žily	3
Elektrický prípoj 3, spôsob upevnenia	zapojený
Rozsah prevádzkového napätia DC	0 V...310 V
Prípojenie ochranného vodiča	nie je k dispozícii
Tienenie	nie
Druh krytia	IP40
Pokyny k druhu krytia	v zmontovanom stave
Teplota okolia	-10 °C...60 °C

Charakteristický znak	Hodnota
Skladovacia teplota	-40 °C...80 °C
Značka CE (pozri prehlásenie o zhode)	podľa smernice EÚ RoHS
Značka UKCA (pozri prehlásenie o zhode)	podľa predpisov UK RoHS pre EMV
Zhoda s LABS	VDMA24364-B2-L
Pokyny k materiálu	V zhode s RoHS
Stupeň znečistenia	2
Trieda odolnosti proti korózii KBK	1- Nízke nároky na odolnosť proti korózii
Materiál telesa	PA
Farba telesa	čierna
Materiál nástrčných kontaktov	Bronz, poniklovaný a pozlátený