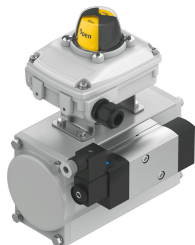


Jednotka otočného pohonu KDFP-DFPD

Číslo dielu: 8108611

FESTO



Údajový list

Charakteristický znak	Hodnota
Konštrukcia	Ozubený hriadeľ/pastorok
Spôsob fungovania	dvojčinný jednočinný
Konštrukčná veľkosť pohonu	10 20 40 80 120 160 240 300 480 700 900 1200 2300
Rozmiestnenie otvorov na príрубе	F03 F04 F05 F07 F10 F12 F14 F16
Uhol kyvu	90 stupeň
Teplota okolia	-50 °C...150 °C
Prevádzkový tlak	0.2 MPa...0.8 MPa 2 bar...8 bar 29 000032...116 000032
Zhoda s LABS	VDMA24364 zóna III
Hmotnosť výrobku	1 kg...100 kg
Pokyny k materiálu	V zhode s RoHS