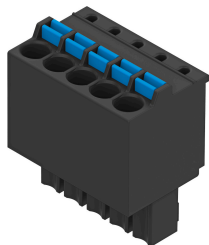


Svorkovnica NECC-L8G5-C1

Číslo dielu: 8106756

FESTO



Údajový list

Charakteristický znak	Hodnota
Káblový výstup	priamy
Hmotnosť výrobku	3.8 g
Veľkosť balenia	1
Elektrický prípoj 1, tvar	hranatý
Elektrický prípoj 1, typ prípoja	Zásuvka
Elektrický prípoj 1, pripojovacia technika	Pripojovací obrazec L8
Elektrický prípoj 1, počet pinov/žíl	5
Elektrický prípoj 1, spôsob upevnenia	zapojený
Elektrický prípoj 2, pripojovacia technika	Pružinová svorka
Rozsah prevádzkového napätia DC	0 V...300 V
Prúdová zaťažiteľnosť pri 40 °C	8 A
Odolnosť proti rázovému napätiu	1.6 kV
Tienenie	nie
Menovitý prierez vodiča	AWG28 - 16
Druh krytia	IP20
Pokyny k druhu krytia	v zmontovanom stave
Teplota okolia	-40 °C...115 °C
Zhoda s LABS	VDMA24364 zóna III
Pokyny k materiálu	V zhode s RoHS
Trieda odolnosti proti korózii KBK	1- Nízke nároky na odolnosť proti korózii
Materiál telesa	PA
Farba telesa	čierna