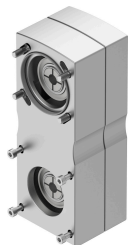


# Paralélna montážna sada EAMM-U-60-S48-60AA-91

Číslo dielu: 8105898

FESTO



## Údajový list

Charakteristický znak	Hodnota
Veľkosť	60
Montážna poloha	ľubovoľná
Max. počet otáčok	6000 1/min
Zhoda s LABS	VDMA24364-B2-L
Skladovacia teplota	-25 °C...60 °C
Relatívna vlhkosť vzduchu	0 - 95 %
Druh krytia	IP40
Teplota okolia	-10 °C...60 °C
Hmotnostný moment zotrvačnosti	26.7 000065
Moment pohonu pri chode naprázdno	0.07 Nm
Prenešiteľný krútiaci moment	3 Nm
Hmotnosť výrobku	1150 g
Kód rozhrania akčného člena	S48
Kód rozhrania vstupu motora	60AA
Pokyny k materiálu	V zhode s RoHS