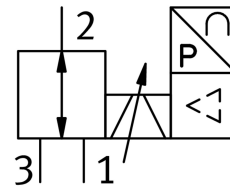


Proporcionálny tlakový regulačný ventil VPPI-5L-3-G18-0L6H-V1-S1D

FESTO

Číslo dielu: 8104665



Údajový list

Charakteristický znak	Hodnota
Menovitá šírka prívodu tlaku	5 mm
Menovitá šírka odvodu tlaku	5 mm
Spôsob ovládania	elektrický
Princíp tesnenia	mäkký
Celkový únik	5 000021
Smer prietoku	nereverzibilné
Montážna poloha	ľubovoľná
Konštrukcia	Sedlový ventil s vratnou pružinou
Odolnosť proti skratu	pre všetky elektrické prípoje
Max. dĺžka vedenia	30 m
Zadanie požadovanej hodnoty	0 - 10 V PWM digitálne
Vstupný odpor	100 kOhm
Bezpečnostné upozornenie	Bezpečnostná poloha VPPI, v kľudovej polohe zatvorený
Ochrana proti prepólovaniu	pre všetky elektrické prípoje
Spôsob návratu do základnej polohy	mechanická pružina
Rozmery Š x D x V	42,2 mm x 95,3 mm x 94,3 mm
Spôsob riadenia	priamo
Funkcia ventilu	3-cestný proporcionálny tlakový regulačný ventil
Typ indikácie	TFT, farebný
Veľkosť displeja	1,77" "
Rozlíšenie displeja	128x160 pixelov
Prevádzkový tlak	6 bar...8 bar
Rozsah regulácie tlaku	0 MPa...0.6 MPa 0 bar...6 bar
Vstupný tlak 1	0 bar...13 bar 0 MPa...1.3 MPa
Deštrukčný tlak	40 bar
Normálny menovitý prietok	900 l/min
Normálny menovitý prietok 2-3	480 l/min
Rozsah prevádzkového napätia DC	21.6 V...27.6 V

Charakteristický znak	Hodnota
Menovitý prúd	0.15 A
Max. spotreba prúdu	525 mA
Max. spotreba elektrickej energie	14.5 W
Menovité prevádzkové napätie DC	24 V
Spínací výstup	Push Pull
Max. výstupný prúd	25 mA
Rozsah signálu analógového výstupu	0 - 10 V
Min. odpor záťaže, napätový výstup	2000 Ohm
Presnosť analógového výstupu $v \pm \%FS$	1 000098
Prevádzkové médium	Stlačený vzduch podľa ISO 8573-1:2010 [7:4:4] Inertné plyny
Poznámka o prevádzkovom/riadiacom médiu	Prevádzka s mazaním nie je možná
Povolenie	RCM Mark
Značka KC	KC-EMV
Značka CE (pozri prehlásenie o zhode)	podľa smernice EU-EMV podľa smernice EÚ RoHS
Značka UKCA (pozri prehlásenie o zhode)	podľa predpisov UK RoHS pre EMV podľa predpisov UK RoHS
Odolnosť proti vibráciám	Test použitia pre transport so stupňom 2 podľa FN 942017-4 a EN 60068-2-6
Odolnosť proti nárazom	Test nárazov so stupňom intenzity 2 podľa FN 942017-5 a EN 60068-2-27
Trieda odolnosti proti korózii KBK	2- mierne nároky na odolnosť proti korózii
Zhoda s LABS	VDMA24364-B1/B2-L
Vhodnosť pre potravinárstvo	pozri podrobnejšie informácie o materiáli
Teplota média	0 °C...50 °C
Druh krytia	IP65
Teplota okolia	0 °C...50 °C
Skladovacia teplota	-20 °C...70 °C
Klimatická trieda	3K3 podľa EN 60721
Menovitá aplikačná výška	< 3000 m NHN
Pokyny na použitie	Produkt je určený výlučne na priemyselné účely. V obytných priestoroch treba podniknúť opatrenia na odrušenie.
Hladina akustického výkonu	62.5 000007
Hladina akustického tlaku vo vzdialenosti 1 m	51.9 000007
Hmotnosť výrobku	370 g
Linearita	0.9 000098
Hysteréza	0.4 000098
Reprodukovateľnosť	0.4 000098
Celková presnosť	1,1 %FS
Teplotný koeficient	0.02 000001
Elektrický prípoj 1, funkcia	Výstup skutočnej hodnoty Vstup požadovanej hodnoty Elektrické napájanie
Elektrický prípoj 1, typ prípoja	Zástrčka
Elektrický prípoj 1, pripojovacia technika	M12x1, kódovanie A v zmysle EN 61076- 2-101
Elektrický prípoj 1, počet pinov/žíl	5
Elektrický prípoj 1, ťahovací moment	1.5 Nm
Spôsob upevnenia	s priebežným otvorom pre skrutku M4 s DIN lištou
Pneumatický prípoj 1	G1/8
Pneumatický prípoj 2	G1/8
Pneumatický prípoj 3	G1/8
Max. moment zatahnutia závitovej spojky	8.5 Nm
Pokyny k materiálu	V zhode s RoHS

Charakteristický znak	Hodnota
Materiál telesa	Zosilený PA
Materiál tesnení	HNBR PTFE