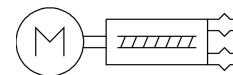
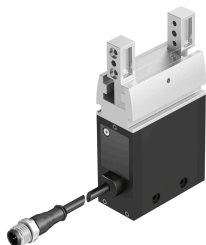


Paralelný uchopovač EHPS-20-A-LK

Číslo dielu: 8103810

FESTO



Údajový list

Charakteristický znak	Hodnota
Veľkosť	20
Zdvih na jeden uchopovací palec	13 mm
Max. presnosť výmeny	0.2 mm
Max. uhol otáčania ax, ay uchopovacích palcov	0.3 stupeň
Max. vôľa uchopovacích palcov Sz	0.05 mm
Rotačná symetria	0.2 mm
Opakovateľná presnosť uchopovača	0.01 mm
Počet uchopovacích palcov	2
Typ pohonu	elektrický
Montážna poloha	ľubovoľná
Funkcia uchopovača	Paralelný
Konštrukcia	Závitovková prevodovka Tvar T Ozubený hriadeľ/pastorok elektrický uchopovač
Zodpovedá norme	IEC 61010-1
Vedenie	Klzné vedenie
Snímanie polohy	s Hallovým snímačom s integrovaným systémom merania dráhy cez rozhranie IO-Link®
Typ motora	Servomotor DC
Prevádzková indikácia	LED
Max. taktovacia frekvencia	0.7 Hz
Max. hmotnosť na jeden externý uchopovací palec	150 g
Max. spotreba prúdu	2 A
Menovité prevádzkové napätie DC	24 V
Prípustné výkyvy napätia	+/- 10 %
Povolenie	RCM Mark
Značka KC	KC-EMV
Značka CE (pozri prehlásenie o zhode)	podľa smernice EU-EMV podľa smernice EÚ RoHS
Značka UKCA (pozri prehlásenie o zhode)	podľa predpisov UK RoHS pre EMV podľa predpisov UK RoHS

Charakteristický znak	Hodnota
Ochrana proti výbuchu, certifikát mimo EU	EPL Db (GB) EPL Gb (GB)
Ochrana proti výbuchu	Zóna 1 (UKEX) Zóna 21 (UKEX)
Trieda odolnosti proti korózii KBK	1- Nízke nároky na odolnosť proti korózii
Zhoda s LABS	VDMA24364-B2-L
Vhodnosť na výrobu lítium-iónových batérií	Kovy s viac ako 5 % hmotnosti medi sú z používania vylúčené. Okrem dosiek s plošnými spojmi, káblov, elektrických konektorov a cievok
Hladina akustického tlaku	70 000007
Druh krytia	IP40
Teplota okolia	5 °C...60 °C
Celková uchopovacia sila	218 N
Hmotnostný moment zotrvačnosti	2.02 000018
Max. statická sila Fz na uchopovacích palcoch	325 N
Max. statický moment Mx na uchopovacích palcoch	13 Nm
Max. statický moment Myz na uchopovacích palcoch	8 Nm
Max. statický moment Mz na uchytávacích palcoch	13 Nm
Interval dodatočného mazania vodiacích prvkov	2 scycle
Hmotnosť výrobku	532 g
Protokol	IO-Link®
IO-Link®, verzia protokolu	Zariadenie V 1.1
IO-Link®, komunikačný režim	COM3 (230,4 kBaud)
IO-Link®, podpora režimu SIO	Nie
IO-Link®, trieda portu	Zariadenie B
IO-Link®, počet portov	Zariadenie B1
IO-Link®, rozsah procesných údajov OUT	8 Byte
IO-Link®, obsah procesných dát OUT	16 bit (ControlWord) 16 bit (GrippingPosition) 8 bit (GrippingForce) 8 bit (GrippingMode) 8 bit (GrippingTolerance) 8 bit (WorkpieceNo)
IO-Link®, procesné údaje IN	6 Byte
IO-Link®, obsah procesných dát IN	16 bit (ActualPosition) 16 bit (ErrorNumber) 16 bit (StatusWord)
IO-Link®, minimálny čas cyklu	5 ms
IO-Link®, potrebná dátová pamäť	500 000012
IO-Link®, ID zariadenia	0x000032
Elektrický prípoj	5-pin Kábel so zástrčkou M12x1
Spôsob upevnenia	voliteľne: s vnútorným závitom a centrovacím puzdrom s priebežným otvorom a centrovacím puzdrom
Pokyny k materiálu	V zhode s RoHS
Materiál telesa	Hliníková tvárna zliatina, eloxovaná
Materiál čelúste	nehrdzavejúca vysokolegovaná oceľ