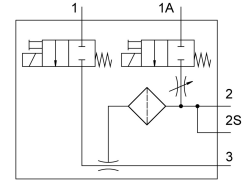
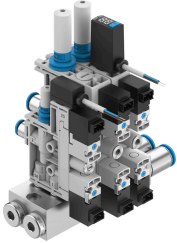


Vákuová sacia dýza OVTL

Číslo dielu: 8103599

FESTO



Údajový list

Charakteristický znak	Hodnota
Menovitá šírka Lavalovej dýzy	0.45 mm...0.95 mm
Rozmer rastra	10 mm...15 mm
Typ konštrukcie tlmiča hluku	otvorený
Počet pozícií pre zariadenia	2 ...8
Montážna poloha	ľubovoľná
Charakteristika ejektora	Vysoký sací objem vysoké vákuum Štandard
Jemnosť filtra	40 ľm
Pomocné ručné ovládanie	tlačidlom
Integrovaná funkcia	Elektrický odfukovací impulz Škrtenie Snímač tlaku Prevodník tlaku Elektrický zapínací ventil Filter Otvorený tlmič hluku
Konštrukcia	Miesto pripojenia na oboch stranách Miesto pripojenia zboku
Funkcia spínacieho prvku	Spínač/rozpínač, prepínateľný
Spínacia funkcia	Voľne programovateľná
Funkcia ventilu	zatvorené
Typ indikácie	LED displej 2-miestny
Prevádzkový tlak pre max. sací objem	3 bar...6 bar
Prevádzkový tlak	0.2 MPa...0.7 MPa 2 bar...7 bar 29 000032...101.5 000032
Prevádzkový tlak pre max. vákuum	3.8 bar...4.5 bar
Max. vákuum	89 %...92 %
Menovitý prevádzkový tlak	0.4 MPa 4 bar 58 000032
Max. sací objem proti atmosfére	4 l/min...45 l/min

Charakteristický znak	Hodnota
Doba natlakovania pri menovitom prevádzkovom tlaku s odfukovacím impulzom	0.4 s...2 s
Analógový výstup	0 - 10 V 1 - 5 V
Rozsah prevádzkového napätia DC	21.6 V...26.4 V
Doba zopnutia	100%
Spínací výstup	PNP/NPN prepínateľné
Parametre cievky	24 V DC: 1,28 W 24 V DC: 1,0 W
Povolenie	c UL us - Listed (OL)
Značka CE (pozri prehlásenie o zhode)	podľa smernice EU-EMV
Značka UKCA (pozri prehlásenie o zhode)	podľa predpisov UK RoHS pre EMV
Prevádzkové médium	Stlačený vzduch podľa ISO 8573-1:2010 [7:4:4]
Poznámka o prevádzkovom/riadiacom médiu	Prevádzka s mazaním nie je možná
Trieda odolnosti proti korózii KBK	2- mierne nároky na odolnosť proti korózii
Zhoda s LABS	VDMA24364-B1/B2-L
Teplota média	0 °C...50 °C
Hladina akustického tlaku pri menovitom prevádzkovom tlaku	52 000007...68 000007
Druh krytia	IP40
Teplota okolia	0 °C...50 °C
Hmotnosť výrobku	118 g...890 g
Snímač rozsahu prevádzkového napätia DC	10 V...30 V
Rozsah merania tlaku	-0.1 MPa...0 MPa -1 bar...0 bar -14.5 000032...0 000032
Elektrický prípoj vstupu, funkcia	Odfukovací impulz Tvorba vákua
Elektrický prípoj vstupu, typ prípoja	2x zástrčka
Elektrický prípoj vstupu, pripojovacia technika	Pripojovací obrazec H
Elektrický prípoj vstupu, počet pinov/žíl	2
Elektrický prípoj vstupu, spôsob upevnenia	Aretácia
Elektrický prípoj výstupu, funkcia	Snímač
Elektrický prípoj výstupu, typ prípoja	Kábel
Elektrický prípoj na výstupe, pripojovacia technika	otvorený koniec
Elektrický prípoj na výstupe, počet pinov/žíl	3
Vlastnosť vedenia	vhodné do energetických reťazcov
Prípustná odchýlka priemeru kábla	0,1 mm
Dĺžka kábla	2.5 m
Spôsob upevnenia	s priechodným otvorom
Pneumatický prípoj 1	Vnútorň závit G1/8 pre hadicu s vonkajším priemerom 6 mm pre hadicu s vonkajším priemerom 8 mm
Pneumatický prípoj 3	pre hadicu s vonkajším priemerom 4 mm pre hadicu s vonkajším priemerom 6 mm Otvorený tlmič hluku
Prípoj vákua	pre hadicu s vonkajším priemerom 3 mm pre hadicu s vonkajším priemerom 4 mm pre hadicu s vonkajším priemerom 6 mm
Farba plášťa kábla	sivá
Materiál pripojovacieho závit	POM
Pokyny k materiálu	V zhode s RoHS
Materiál pripojovacej dosky	Hliníková tvárna zliatina
Materiál tesnení	NBR
Materiál tlakovej dýzy	POM
Materiál filtra	POM
Materiál telesa	Zosilnený PA

Charakteristický znak	Hodnota
Materiál dutej skrutky	Hliníková tvárna zliatina
Materiál regulačnej skrutky	Oceľ
Materiál tlmiča hluku	PA-zosílený
Materiál skrutiek	Oceľ
Materiál trysky	Hliníková tvárna zliatina
Materiál závitovej spojky	Mosadz, poniklovaná