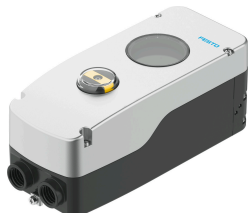


Pozicionér CMSH-S-VDE1-D-A-AL-N14-C1N12-HA

Číslo dielu: 8097421

FESTO



Údajový list

Charakteristický znak	Hodnota
Konštrukcia	digitálny, elektropneumatický regulátor polohy
Spôsob fungovania	dvojičinný
Charakteristické znaky konštrukcie	Bezp. pneum. výst. 2 odvetraný Bezp. pneum. výst. 4 pod tlakom
Montážna poloha	ľubovoľná
Spôsob upevnenia	s príslušenstvom podľa VDI/VDE 3845
Princíp merania dráhy	Potenciometer
Rozsah snímania	0 stupeň...115 stupeň
Indikácia	LCD displej, možné otočiť o 90° prostredníctvom softvéru
Možnosti nastavenia	cez displej a tlačidlá
Doba cyklu	20 ms
Menovitá aplikačná výška	≤ 2000 m NHN
Kategória prepätia	II
Prevádzkový tlak	0.14 MPa...0.8 MPa 1.4 bar...8 bar 20.3 000032...116 000032
Prevádzkové médium	Stlačený vzduch podľa ISO 8573-1:2010 [7:4:4]
Poznámka o prevádzkovom/riadiacom médiu	Prevádzka s mazaním nie je možná
Vzduchový výkon pri $\Delta p = 6$ bar	270 l/min
Pneumatický prípoj	1/4 NPT
Ochrana proti prepólovaniu	áno
Odpor pripojenia	3 kOhm...80 kOhm
Analógové vstupy, rozsah signálu	4 – 20 mA s HART
Analógové vstupy, vstupná impedancia	480 ohm pri 20 mA
Analógové vstupy, odolnosť proti preťaženiu	≤ 65 mA
Analógové vstupy, galvanické oddelenie	áno
Charakteristika vstupov	1x podľa IEC 61131-2, typ 3
Digitálne vstupy, ochrana proti prepólovaniu	áno
Digitálne vstupy, elektrická izolácia	áno
Digitálne vstupy, odolnosť voči preťaženiu	33 V

Charakteristický znak	Hodnota
Elektrický prípoj 1, funkcia	Analógový vstup Digitálny vstup externý snímač dráhy/uhlu
Elektrický prípoj 1, typ prípoja	Svorkovnica
Elektrický prípoj 1, prípojovacia technika	Pružinová svorka
Elektrický prípoj 1, počet pinov/žíl	7
Konektor kábla	2x 1/2 NPT
Max. dĺžka vedenia	30 m pre externý snímač polohy tínený
Teplota okolia	-40 °C...80 °C
Pokyny k teplote okolia	Displej: -30 - 80 °C
Skladovacia teplota	-40 °C...80 °C
Klimatická trieda	1K5 podľa EN 60721 pre skladovanie 4K3 podľa EN 60721 pre prevádzku
Druh krytia	IP66 IP67
Odolnosť proti nárazom	Test nárazov so stupňom intenzity 1 podľa FN 942017-5 a EN 60068-2-27
Odolnosť proti vibráciám	Test použitia pre transport so stupňom 2 podľa FN 942017-4 a EN 60068-2-6
Stupeň znečistenia	3
Povolenie	RCM Mark
Značka CE (pozri prehlásenie o zhode)	podľa smernice EU-EMV podľa smernice EÚ o ochrane pred výbuchmi (ATEX) podľa smernice EÚ RoHS
Značka UKCA (pozri prehlásenie o zhode)	podľa predpisov UK RoHS pre EMV podľa predpisov UK RoHS
Materiál telesa	Hliník, s práškovitou povrchovou úpravou
Materiál priezoru	PC
Materiál hriadeľa	nehrdzavejúca vysokolegovaná oceľ
Materiál spojky	vysokolegovaná oceľ, nehrdzavejúca
Materiál skrutiek	nehrdzavejúca vysokolegovaná oceľ
Materiál tesnení	EPDM NBR VMQ
Zhoda s LABS	VDMA24364 zóna III
Pokyny k materiálu	V zhode s RoHS
Hmotnosť výrobku	2640 g