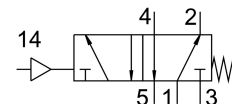


Pneumatický ventil VUWS-LT30-M52-M-G38

Číslo dielu: 8096576

FESTO



Údajový list

| Charakteristický znak | Hodnota |
|---|---|
| Funkcia ventilu | 5/2 monostabilný |
| Spôsob ovládania | pneumatický |
| Veľkosť ventilu | 31 mm |
| Normálny menovitý prietok | 1800 l/min |
| Pneumatický pracovný prípoj | G3/8 |
| Prevádzkový tlak | 0.25 MPa...1 MPa 2.5 bar...10 bar |
| Konštrukcia | Tanier-sedlo |
| Spôsob návratu do základnej polohy | mechanická pružina |
| Povolenie | c UL us - Recognized (OL) |
| Menovitá šírka | 8.1 mm |
| Funkcia odvetrávania | je možné škrtenie |
| Princíp tesnenia | mäkký |
| Montážna poloha | ľubovoľná |
| Pomocné ručné ovládanie | žiadne |
| Spôsob riadenia | priamo |
| Napájanie riadiacim vzduchom | interný |
| Smer prietoku | nereverzibilné |
| Prekrytie | negatívne prekrytie |
| Riadiaci tlak | 0.25 MPa...1 MPa 2.5 bar...10 bar |
| Čas vypnutia | 22 ms |
| Čas zapnutia | 17 ms |
| Ochrana proti výbuchu | Rešpektujte upozornenia v osvedčení Zóna 1 (ATEX) Zóna 2 (ATEX) Zóna 21 (ATEX) Zóna 22 (ATEX) |
| Prevádzkové médium | Stlačený vzduch podľa ISO 8573-1:2010 [7:4:4] |
| Poznámka o prevádzkovom/riadiacom médiu | Prevádzka s mazaním možná (potrebná pri ďalšej prevádzke) |
| Trieda odolnosti proti korózii KBK | 2- mierne nároky na odolnosť proti korózii |
| Zhoda s LABS | VDMA24364-B1/B2-L |
| Teplota média | -10 °C...60 °C |

| Charakteristický znak | Hodnota |
|--------------------------------|---|
| Riadiace médium | Stlačený vzduch podľa ISO 8573-1:2010 [7:4:4] |
| Teplota okolia | -10 °C...60 °C |
| Hmotnosť výrobku | 473 g |
| Spôsob upevnenia | voliteľne: pre pripojovaciu lištu s priechodným otvorom |
| Prípoj " "dýchacieho" " otvoru | nezvedený |
| Prípoj riadiaceho vzduchu 14 | G1/8 |
| Pneumatický prípoj 1 | G3/8 |
| Pneumatický prípoj 2 | G3/8 |
| Pneumatický prípoj 3 | G3/8 |
| Pneumatický prípoj 4 | G3/8 |
| Pneumatický prípoj 5 | G3/8 |
| Pokyny k materiálu | V zhode s RoHS |
| Materiál tesnení | HNBR NBR TPE-U(PU) |
| Materiál telesa | Hliníkový tlakový odliatok, lakovaný |
| Materiál piestového posúvača | Hliníková tvárna zliatina |
| Materiál skrutiek | Oceľ, pozinkovaná |