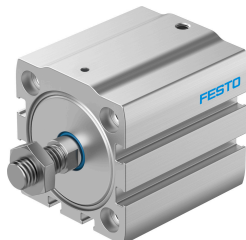


# Kompaktný valec AEN-S-40-25-A-P-A

Číslo dielu: 8092160

FESTO



## Údajový list

Charakteristický znak	Hodnota
Zdvih	25 mm
Priemer piestu	40 mm
Tlmenie	elastické tlmiace krúžky/doštičky, obojstranné
Montážna poloha	ľubovoľná
Spôsob fungovania	tlačný
Koniec piestnej tyče	Vonkajší závit
Konštrukcia	Piest Piestna tyč
Snímanie polohy	pre bezdotykové snímače
Varianty	jednostranná piestna tyč
Prevádzkový tlak	0.06 MPa...1 MPa 0.6 bar...10 bar
Prevádzkové médium	Stlačený vzduch podľa ISO 8573-1:2010 [7:4:4]
Poznámka o prevádzkovom/riadiacom médiu	Prevádzka s mazaním možná (potrebná pri ďalšej prevádzke)
Trieda odolnosti proti korózii KBK	1- Nízke nároky na odolnosť proti korózii
Zhoda s LABS	VDMA24364-B2-L
Teplota okolia	0 °C...60 °C
Energia nárazu v koncových polohách	0.7 J
Teoretická sila pri 0,6MPa (6 bar, 87 psi), spätný chod	54 N
Teoretická sila pri 0,6 MPa (6 bar, 87 psi), vysúvanie	700 N
Pohybovaná hmotnosť pri zdvihu 0 mm	62 g
Nárast pohybovanej hmotnosti na 10 mm zdvihu	9 g
Základná hmotnosť pri zdvihu 0 mm	304 g
Nárast hmotnosti pri zdvihu 10 mm	45 g
Spôsob upevnenia	voliteľne: s priechodným otvorom s vnútorným závitom s príslušenstvom
Pneumatický prípoj	M5
Pokyny k materiálu	V zhode s RoHS
Materiál veka	Hliníková tvárna zliatina, eloxovaná
Materiál dynamických tesnení	TPE-U(PU)
Materiál telesa	Hliníková tvárna zliatina, eloxovaná

Charakteristický znak	Hodnota
Materiál piestnej tyče	nehrdzavejúca vysokolegovaná oceľ