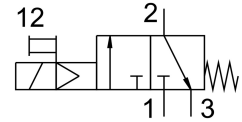


Zapínací ventil MS4-EE-1/4-V24-B

Číslo dielu: 8091771

FESTO



Údajový list

Charakteristický znak	Hodnota
Konštrukčný rad	MS
Veľkosť	4
Rozmer rastra	40 mm
Konštrukcia	Sedlový ventil, elektricky ovládaný
Pomocné ručné ovládanie	s aretáciou tlačidlom
Spôsob návratu do základnej polohy	mechanická pružina
Spôsob riadenia	nepriamo riadený
Funkcia ventilu	3/2 zatvorený monostabilný
Prevádzkový tlak	0.3 MPa...0.7 MPa 3 bar...7 bar
Hodnota C	8.36 000022
Hodnota b	0.49
Normálny menovitý prietok	2000 l/min
Normálny prietok odvetrávania 0,6->0 MPa (6->0 bar, 87->0 psi)	1600 l/min
Parametre cievky	24 V DC: 2,3 W
Prípustné výkyvy napätia	+/- 10 %
Čas zapnutia	29 ms
Prevádzkové médium	Stlačený vzduch podľa ISO 8573-1:2010 [7:4:4]
Trieda odolnosti proti korózii KBK	1- Nízke nároky na odolnosť proti korózii
Pokyny k materiálu	V zhode s RoHS
Zhoda s LABS	VDMA24364-B1/B2-L
Trieda čistoty priestoru	Trieda 7 podľa normy ISO 14644-1
Teplota média	-5 °C...50 °C
Druh krytia	IP65
Teplota okolia	-5 °C...50 °C
Spôsob upevnenia	s držiakom na stenu/plochým držiakom
Montážna poloha	zvisle +/- 5°
Hmotnosť výrobku	194 g
Pneumatický prípoj 1	G1/4
Pneumatický prípoj 2	G1/4
Pneumatický prípoj 3	G1/4

Charakteristický znak	Hodnota
Napájanie riadiacim vzduchom	interný
Elektrický prípoj	Tvar C podľa EN 175301-803
Indikácia stavu signálu	s príslušenstvom
Materiál tesnení	HNBR NBR
Materiál telesa	Zosilnený PA