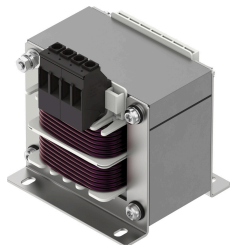


Induktivita predradníka CAMF-C6-FD-C6-3A

Číslo dielu: 8088930

FESTO



Údajový list

Charakteristický znak	Hodnota
Odolnosť proti skratu	nie
Prúdová zaťažiteľnosť pri 40 °C	6 A
Rozsah prevádzkového napätia AC	0 V...400 V
Menovité prevádzkové napätie AC	400 V
Menovitá indukčnosť	5.7 000042
Prípustná odchýlka menovitej indukčnosti	10 %
Frekvencia siete	50 Hz...60 Hz
Izolačné napätie	2500 V
Povolenie	ENEC c UL - Recognized (OL)
Značka CE (pozri prehlásenie o zhode)	podľa smernice EÚ RoHS
Zhoda s LABS	VDMA24364 zóna III
Skladovacia teplota	-10 °C...40 °C
Druh krytia	IP00
Teplota okolia	-10 °C...40 °C
Hmotnosť výrobku	2000 g
Spôsob upevnenia	Montážna doska, priskrutkovaná
Pokyny k materiálu	V zhode s RoHS
Montážna poloha	vodorovne
Elektrický prípoj 1, funkcia	Elektrické napájanie
Elektrický prípoj 1, typ prípoja	Svorkovnica
Elektrický prípoj 1, prípojovacia technika	Skrutkovacia svorkovnica
Elektrický prípoj 1, počet pinov/žíl	2
Elektrický prípoj 1, obsadené piny/žily	2
Elektrický prípoj 1, prierez vodiča	4 000013
Elektrický prípoj 2, funkcia	Elektrické napájanie
Elektrický prípoj 2, typ prípoja	Svorkovnica
Elektrický prípoj 2, prípojovacia technika	Skrutkovacia svorkovnica
Elektrický prípoj 2, počet pinov/žíl	2
Elektrický prípoj 2, obsadené piny/žily	2
Elektrický prípoj 2, prierez vodiča	4 000013