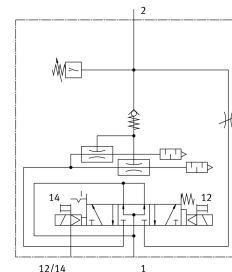
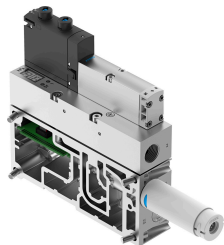


Vákuová sacia dýza VABF-S4-2-V2B1-G38-CB-VH-14-A

Číslo dielu: 8088778

FESTO



Údajový list

Charakteristický znak	Hodnota
Konštrukčná šírka	35 mm
Menovitá šírka Lavalovej dýzy	1.4 mm
Typ konštrukcie tlmiča hluku	otvorený
Spôsob ovládania	elektrický
Ochrana proti prepólovaniu	pre všetky elektrické prípoje
Montážna poloha	ľubovoľná
Charakteristika ejektora	vysoké vákuum Štandard
Pomocné ručné ovládanie	s aretáciou tlačidlom zakryté
Integrovaná funkcia	Elektrický odfukovací impulz Škrtenie Elektrický zapínací ventil Funkcia úspory vzduchu, elektrická Spätný ventil Otvorený tlmič hluku Vákuový spínač
Merané hodnoty	Relatívny tlak
Princíp merania	piezorezistívny
Spínacia funkcia	Porovnávač okien Porovnávač prahovej hodnoty
Funkcia ventilu	5/3 pod tlakom
Typ indikácie	LED LED displej 2-miestny
Zobraziteľná jednotka(y)	kPa
Nastavovací rozsah prahových hodnôt	0 kPa...99 kPa
Rozsah nastavenia hysterézy	0 kPa...90 kPa
Možnosti nastavenia	Teach-In cez sady parametrov
Indikácia stavu signálu	LED

Charakteristický znak	Hodnota
Snímač pre indikáciu spínacieho stavu	LED
Prevádzkový tlak pre max. sací objem	4 bar
Prevádzkový tlak	4 bar...8 bar
Prevádzkový tlak pre max. vákuum	4 bar
Max. vákuum	92 kPa
Menovitý prevádzkový tlak	6 bar
Riadiaci tlak	4 bar...10 bar
Max. sací objem proti atmosfére	51 l/min
Čas natlakovania pri menovitom prevádzkovom tlaku	0.2 s
Rozsah prevádzkového napätia DC	21.6 V...30 V
Prúd naprázdno	30 mA
Doba zopnutia	100%
Povolenie	RCM Mark
Značka CE (pozri prehlásenie o zhode)	podľa smernice EU-EMV
Prevádzkové médium	Stlačený vzduch podľa ISO 8573-1:2010 [7:4:4]
Poznámka o prevádzkovom/riadiacom médiu	Prevádzka s mazaním nie je možná
Trieda odolnosti proti korózii KBK	0 - žiadne nároky na odolnosť proti korózii
Zhoda s LABS	VDMA24364-B1/B2-L
Teplota média	-5 °C...50 °C
Hladina akustického tlaku pri menovitom prevádzkovom tlaku	70 000007
Druh krytia	IP65
Trieda krytia	III
Teplota okolia	-5 °C...50 °C
Hmotnosť výrobku	915 g
Rozsah merania tlaku	-1 bar...0 bar
Počiatočná hodnota rozsahu indikácie	0 kPa
Rozsah indikácie, koncová hodnota	99 kPa
Presnosť v ± % FS	3 000098
Opakovateľnosť spínacej hodnoty FS	1 %
Elektrické ovládanie	Prevádzková zbernica
Elektrický prípoj	cez CPX
Pneumatický prípoj 3	Otvorený tlmič hluku
Prípoj vakuu	G3/8
Pokyny k materiálu	V zhode s RoHS
Materiál tesnení	HNBR NBR
Materiál tlakovej dýzy	POM
Materiál telesa	Hliníková tvárna zliatina
Materiál dosky	Hliníkový tlakový odliatok
Materiál regulačnej skrutky	Nehrdzavejúca vysokolegovaná oceľ
Materiál tlmiča hluku	POM PU-pena
Materiál skrutiek	Oceľ
Materiál trysky	Hliníková tvárna zliatina